

# Mieszkanie E.5.02



## BULVAR APARTMENTS

### KOMPLEKS BUDYNKÓW APARTAMENTOWYCH

#### BUDYNEK E IV PIĘTRO

Powierzchnia wewnętrzna **69,35 m<sup>2</sup>**

Powierzchnia pomieszczeń **67,27 m<sup>2</sup>**

|                                     |                      |
|-------------------------------------|----------------------|
| 1 Hol                               | 9,35 m <sup>2</sup>  |
| 2 Pokój dzienny z aneksem kuchennym | 27,92 m <sup>2</sup> |
| 3 Łazienka                          | 5,26 m <sup>2</sup>  |
| 4 Wc                                | 3,47 m <sup>2</sup>  |
| 5 Pokój 1                           | 9,90 m <sup>2</sup>  |
| 6 Pokój 2                           | 11,37 m <sup>2</sup> |

Powierzchnia pod ściankami z możliwością wyburzenia 2,08 m<sup>2</sup>

Loggia 2,75 m<sup>2</sup>

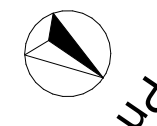
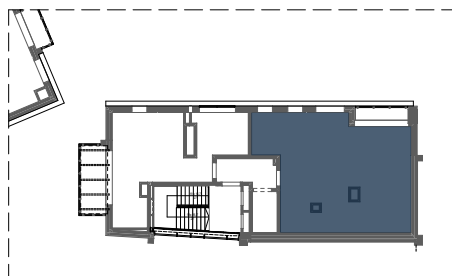
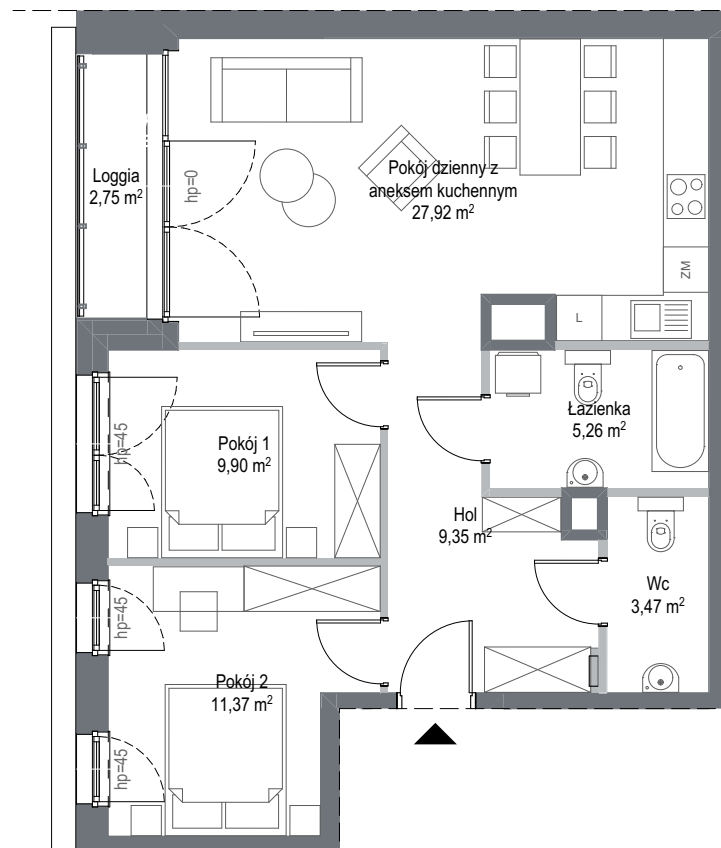
— Ściana z możliwością rozbiórki  
— Ściana bez możliwości rozbiórki

INWESTOR - KONSORCJUM FIRM:

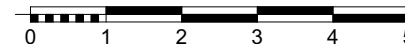
**GÓRSKI**

**RWS**  
INWESTYCYJNY GRUPOWA

**INTUO**  
GRUPA DEWELOPERSKA



SKALA 1:100



Wyposażenie i standard wykończenia określa załącznik nr 2 do umowy. Kształt i wielkość balkonów (tarasów i loggi) oraz pionów went. może ulec zmianie. Niniejsza karta mieszkaniowa jest jedynie informacją handlową i nie stanowi oferty w rozumieniu art. 66 ust 1 Kodeksu Cywilnego. Podana na kartach wysokość parapetu hp może ulec zmianie w zależności od technologii montażu producenta okien.