

# Mieszkanie D.9.03



## BULVAR APARTMENTS

### KOMPLEKS BUDYNKÓW APARTAMENTOWYCH

#### BUDYNEK D VIII PIĘTRO

Powierzchnia wewnętrzna **43,59 m<sup>2</sup>**

Powierzchnia pomieszczeń **42,42 m<sup>2</sup>**

1	Hol	7,58 m <sup>2</sup>
2	Pokój dzienny z aneksem kuchennym	18,71 m <sup>2</sup>
3	Łazienka	3,96 m <sup>2</sup>
4	Pokój 1	12,17 m <sup>2</sup>

Powierzchnia pod ściankami z możliwością wyburzenia 1,17 m<sup>2</sup>

Loggia 4,71 m<sup>2</sup>

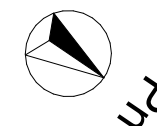
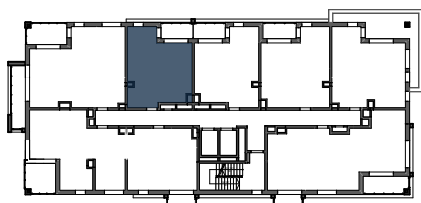
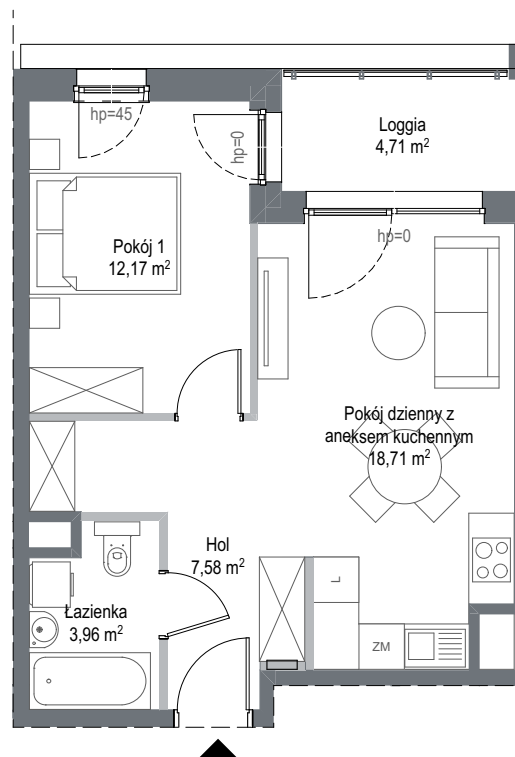
— Ściana z możliwością rozbiórki  
— Ściana bez możliwości rozbiórki

INWESTOR - KONSORCJUM FIRM:

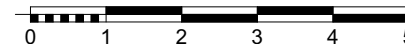
**GÓRSKI**

**RWS**  
INWESTYCYJNE GRUPO

**INTUO**  
GRUPA DEWELOPERSKA



SKALA 1:100



Wyposażenie i standard wykończenia określa załącznik nr 2 do umowy. Kształt i wielkość balkonów (tarasów i loggi) oraz pionów went. może ulec zmianie. Niniejsza karta mieszkaniowa jest jedynie informacją handlową i nie stanowi oferty w rozumieniu art. 66 ust 1 Kodeksu Cywilnego. Podana na kartach wysokość parapetu hp może ulec zmianie w zależności od technologii montażu producenta okien.