

Mieszkanie D.8.06



BULVAR APARTMENTS

KOMPLEKS BUDYNKÓW APARTAMENTOWYCH

BUDYNEK D VII PIĘTRO

Powierzchnia wewnętrzna **50,94 m²**

Powierzchnia pomieszczeń **49,77 m²**

1 Hol	4,53 m ²
2 Pokój dzienny z aneksem kuchennym	26,43 m ²
3 Łazienka	4,28 m ²
4 Pokój 1	14,53 m ²

Powierzchnia pod ściankami z możliwością wyburzenia 1,17 m²

Loggia 6,20 m²

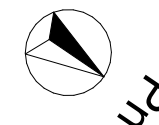
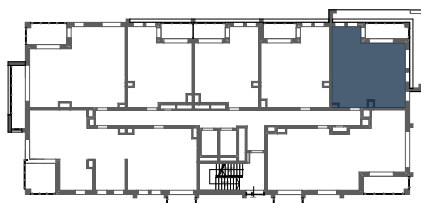
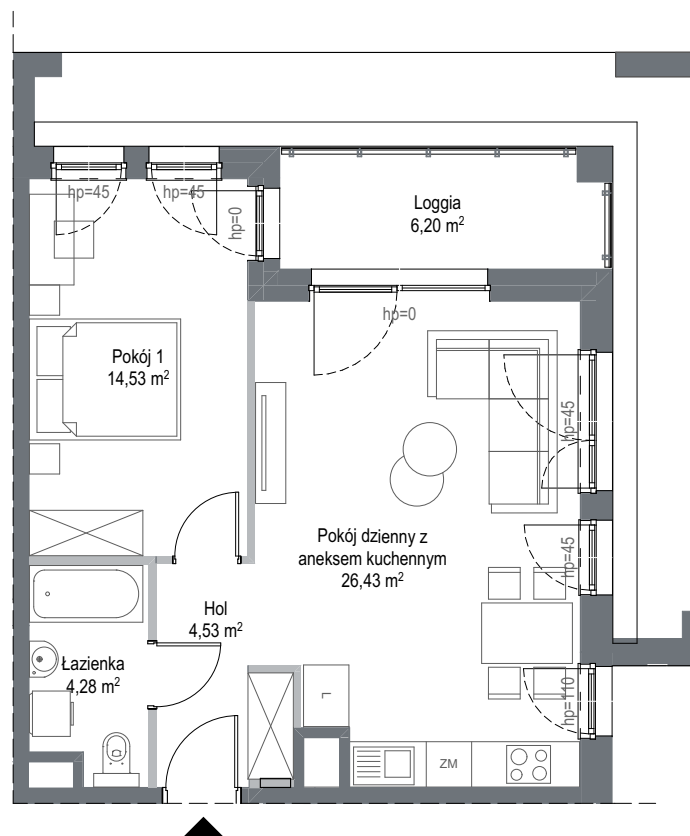
- Ściana z możliwością rozbiórki
- Ściana bez możliwości rozbiórki

INWESTOR - KONSORCJUM FIRM:

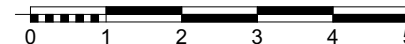
GÓRSKI

RWS
INWESTYCYJNY GRUPOWA

INTUO
GRUPA DEWELOPERSKA



SKALA 1:100



Wyposażenie i standard wykończenia określa załącznik nr 2 do umowy. Kształt i wielkość balkonów (tarasów i loggi) oraz pionów went. może ulec zmianie. Niniejsza karta mieszkaniowa jest jedynie informacją handlową i nie stanowi oferty w rozumieniu art. 66 ust 1 Kodeksu Cywilnego. Podana na kartach wysokość parapetu hp może ulec zmianie w zależności od technologii montażu producenta okien.