

# Mieszkanie D.8.02



## BULVAR

APARTMENTS

### KOMPLEKS BUDYNKÓW APARTAMENTOWYCH

#### BUDYNEK D VII PIĘTRO

Powierzchnia wewnętrzna **66,51 m<sup>2</sup>**

Powierzchnia pomieszczeń **64,27 m<sup>2</sup>**

1 Hol	8,17 m <sup>2</sup>
2 Pokój dzienny z aneksem kuchennym	23,22 m <sup>2</sup>
3 Łazienka	4,16 m <sup>2</sup>
4 Łazienka	2,46 m <sup>2</sup>
5 Pokój 1	12,56 m <sup>2</sup>
6 Pokój 2	13,70 m <sup>2</sup>

Powierzchnia pod ściankami z możliwością wyburzenia 2,24 m<sup>2</sup>

Loggia 8,03 + 8,39 m<sup>2</sup>

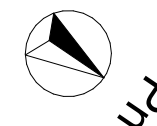
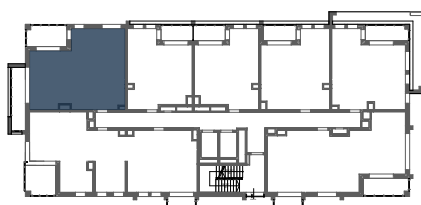
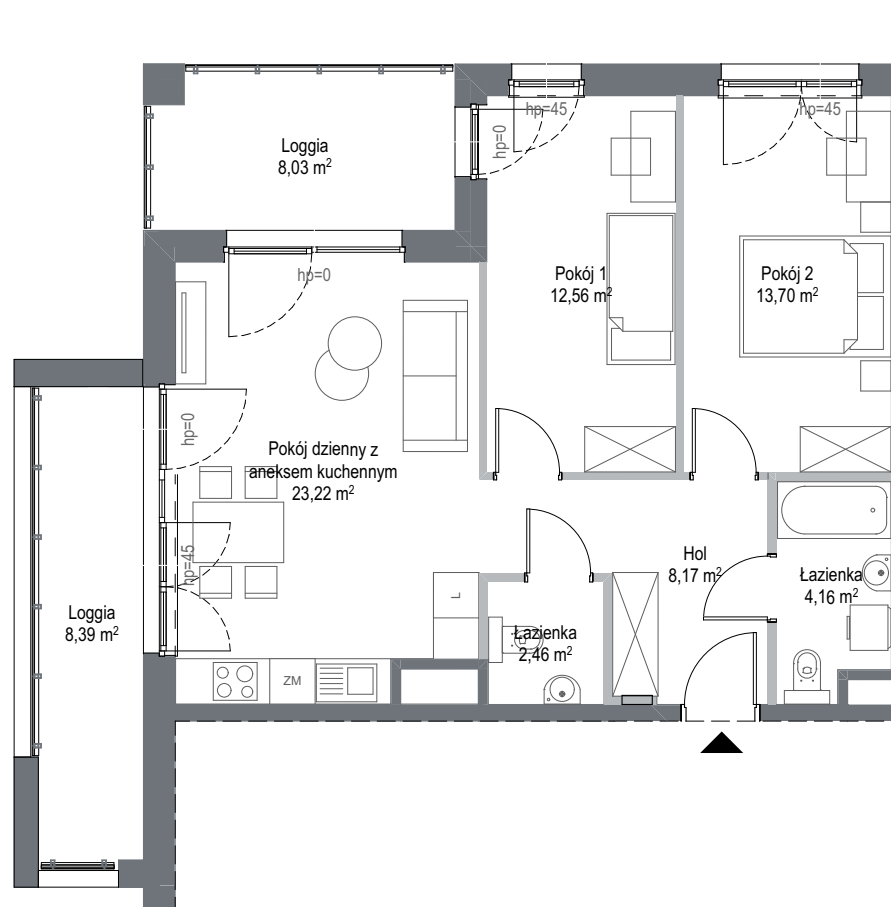
- Ściana z możliwością rozbiórki
- Ściana bez możliwości rozbiórki

INWESTOR - KONSORCJUM FIRM:

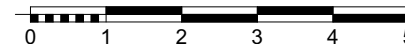
**GÓRSKI**

**RWS**  
INWESTYCYJNY GRUPO

**INTUO**  
GRUPA DEWELOPERSKA



SKALA 1:100



Wyposażenie i standard wykończenia określa załącznik nr 2 do umowy. Kształt i wielkość balkonów (tarasów i loggi) oraz pionów went. może ulec zmianie. Niniejsza karta mieszkaniowa jest jedynie informacją handlową i nie stanowi oferty w rozumieniu art. 66 ust 1 Kodeksu Cywilnego. Podana na kartach wysokość parapetu hp może ulec zmianie w zależności od technologii montażu producenta okien.