

# Mieszkanie D.7.07



## BULVAR

APARTMENTS

### KOMPLEKS BUDYNKÓW APARTAMENTOWYCH

#### BUDYNEK D VI PIĘTRO

Powierzchnia wewnętrzna **80,25 m<sup>2</sup>**

Powierzchnia pomieszczeń **77,82 m<sup>2</sup>**

1 Hol	10,80 m <sup>2</sup>
2 Pokój dzienny z an. kuch. i gabinetem	47,17 m <sup>2</sup>
3 Łazienka	3,50 m <sup>2</sup>
4 Łazienka	4,90 m <sup>2</sup>
5 Pokój 1	11,45 m <sup>2</sup>

Powierzchnia pod ściankami  
z możliwością wyburzenia 2,43 m<sup>2</sup>

Loggia 15,21 m<sup>2</sup>

— Ściana z możliwością rozbiórki

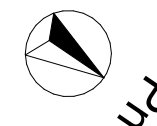
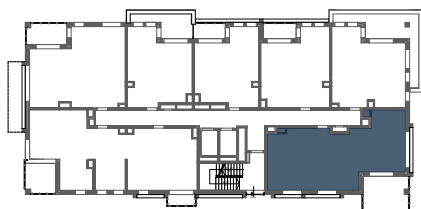
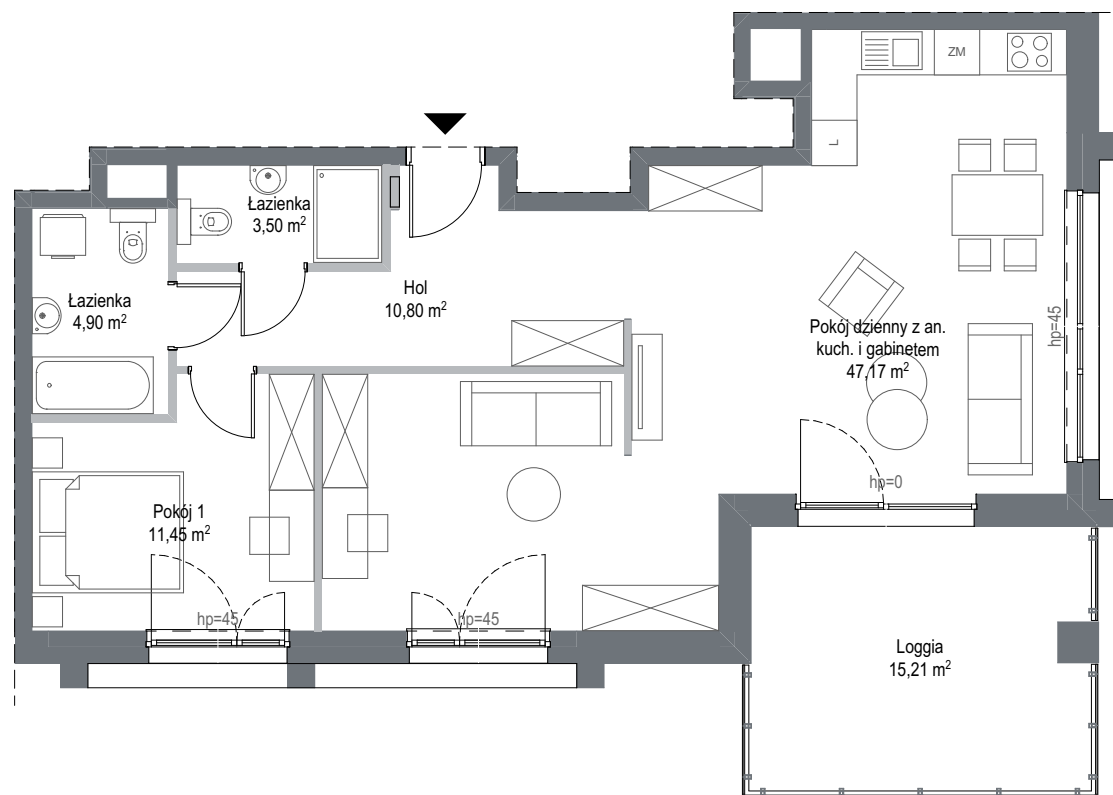
— Ściana bez możliwości rozbiórki

INWESTOR - KONSORCJUM FIRM:

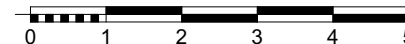
**GÓRSKI**

**RWS**  
INVESTMENT GROUP

**INTUO**  
GRUPA DEWELOPERSKA



SKALA 1:100



Wyposażenie i standard wykończenia określa załącznik nr 2 do umowy. Kształt i wielkość balkonów (tarasów i loggi) oraz pionów went. może ulec zmianie. Niniejsza karta mieszkaniowa jest jedynie informacją handlową i nie stanowi oferty w rozumieniu art. 66 ust 1 Kodeksu Cywilnego. Podana na kartach wysokość parapetu hp może ulec zmianie w zależności od technologii montażu producenta okien.