

Mieszkanie D.7.05



BULVAR

APARTMENTS

KOMPLEKS BUDYNKÓW APARTAMENTOWYCH

BUDYNEK D VI PIĘTRO

Powierzchnia wewnętrzna **47,83 m²**

Powierzchnia pomieszczeń **46,67 m²**

1 Hol	7,58 m ²
2 Pokój dzienny z aneksem kuchennym	23,13 m ²
3 Łazienka	3,87 m ²
4 Pokój 1	12,09 m ²

Powierzchnia pod ściankami z możliwością wyburzenia 1,16 m²

Loggia 4,84 m²

— Ściana z możliwością rozbiórki

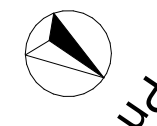
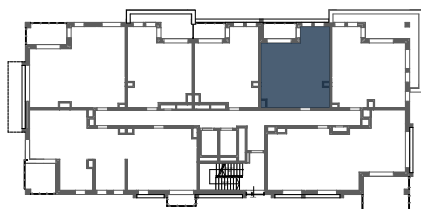
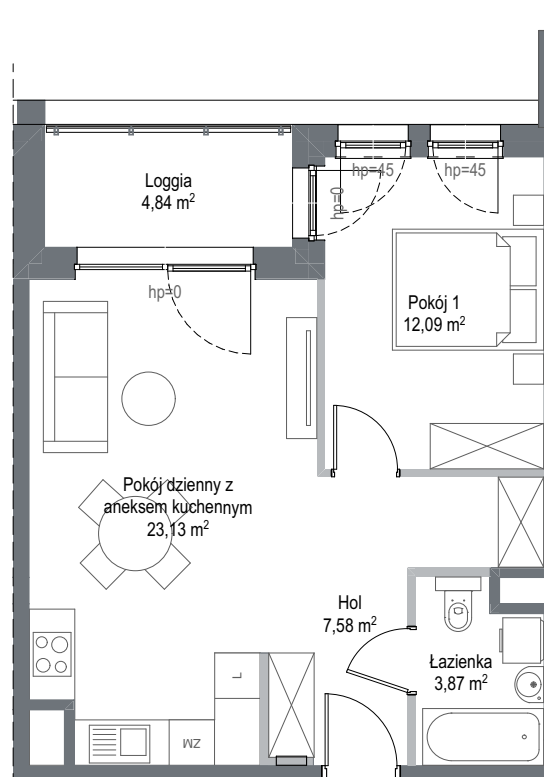
— Ściana bez możliwości rozbiórki

INWESTOR - KONSORCJUM FIRM:

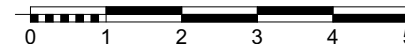
GÓRSKI

RWS
INWESTYCYJNY GRUPO

INTUO
GRUPA DEWELOPERSKA



SKALA 1:100



Wyposażenie i standard wykończenia określa załącznik nr 2 do umowy. Kształt i wielkość balkonów (tarasów i loggi) oraz pionów went. może ulec zmianie. Niniejsza karta mieszkaniowa jest jedynie informacją handlową i nie stanowi oferty w rozumieniu art. 66 ust 1 Kodeksu Cywilnego. Podana na kartach wysokość parapetu hp może ulec zmianie w zależności od technologii montażu producenta okien.