

Mieszkanie D.7.02



BULVAR APARTMENTS

KOMPLEKS BUDYNKÓW APARTAMENTOWYCH

BUDYNEK D VI PIĘTRO

Powierzchnia wewnętrzna **66,37 m²**

Powierzchnia pomieszczeń **64,14 m²**

1 Hol	8,17 m ²
2 Pokój dzienny z aneksem kuchennym	23,09 m ²
3 Łazienka	4,16 m ²
4 Łazienka	2,46 m ²
5 Pokój 1	12,56 m ²
6 Pokój 2	13,70 m ²

Powierzchnia pod ściankami z możliwością wyburzenia 2,23 m²

Loggia 8,03 m²

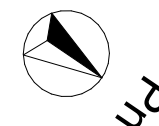
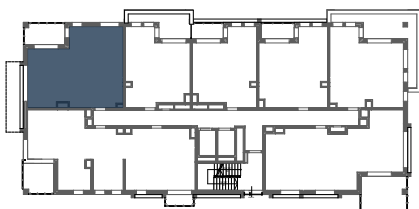
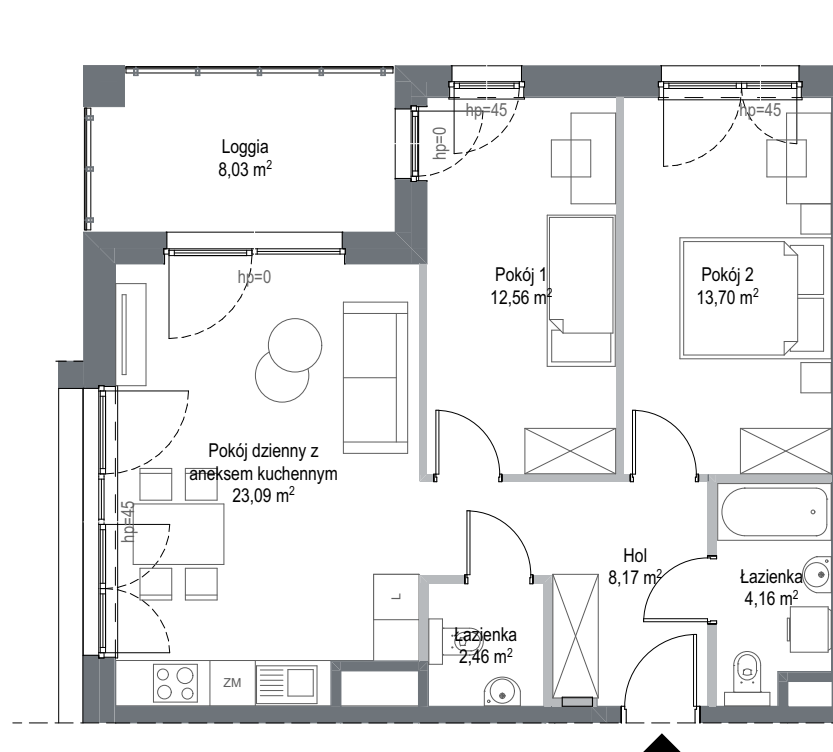
— Ściana z możliwością rozbiórki
— Ściana bez możliwości rozbiórki

INWESTOR - KONSORCJUM FIRM:

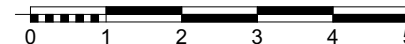
GÓRSKI

RWS
INWESTYCYJNY GRUPO

INTUO
GRUPA DEWELOPERSKA



SKALA 1:100



Wyposażenie i standard wykończenia określa załącznik nr 2 do umowy. Kształt i wielkość balkonów (tarasów i loggi) oraz pionów went. może ulec zmianie. Niniejsza karta mieszkaniowa jest jedynie informacją handlową i nie stanowi oferty w rozumieniu art. 66 ust 1 Kodeksu Cywilnego. Podana na kartach wysokość parapetu hp może ulec zmianie w zależności od technologii montażu producenta okien.