

# Mieszkanie D.6.01



## BULVAR APARTMENTS

### KOMPLEKS BUDYNKÓW APARTAMENTOWYCH

#### BUDYNEK D V PIĘTRO

Powierzchnia wewnętrzna **100,04 m<sup>2</sup>**

Powierzchnia pomieszczeń **96,93 m<sup>2</sup>**

1 Hol	17,14 m <sup>2</sup>
2 Pokój dzienny	27,82 m <sup>2</sup>
3 Kuchnia	9,29 m <sup>2</sup>
4 Pokój 1	8,87 m <sup>2</sup>
5 Pokój 2	10,45 m <sup>2</sup>
6 Pokój 3	13,08 m <sup>2</sup>
7 Łazienka	4,14 m <sup>2</sup>
8 Łazienka	6,14 m <sup>2</sup>

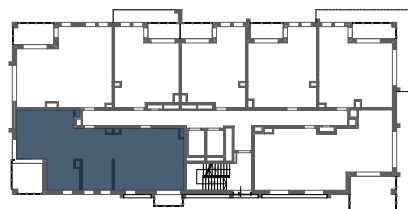
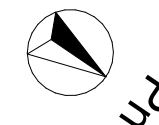
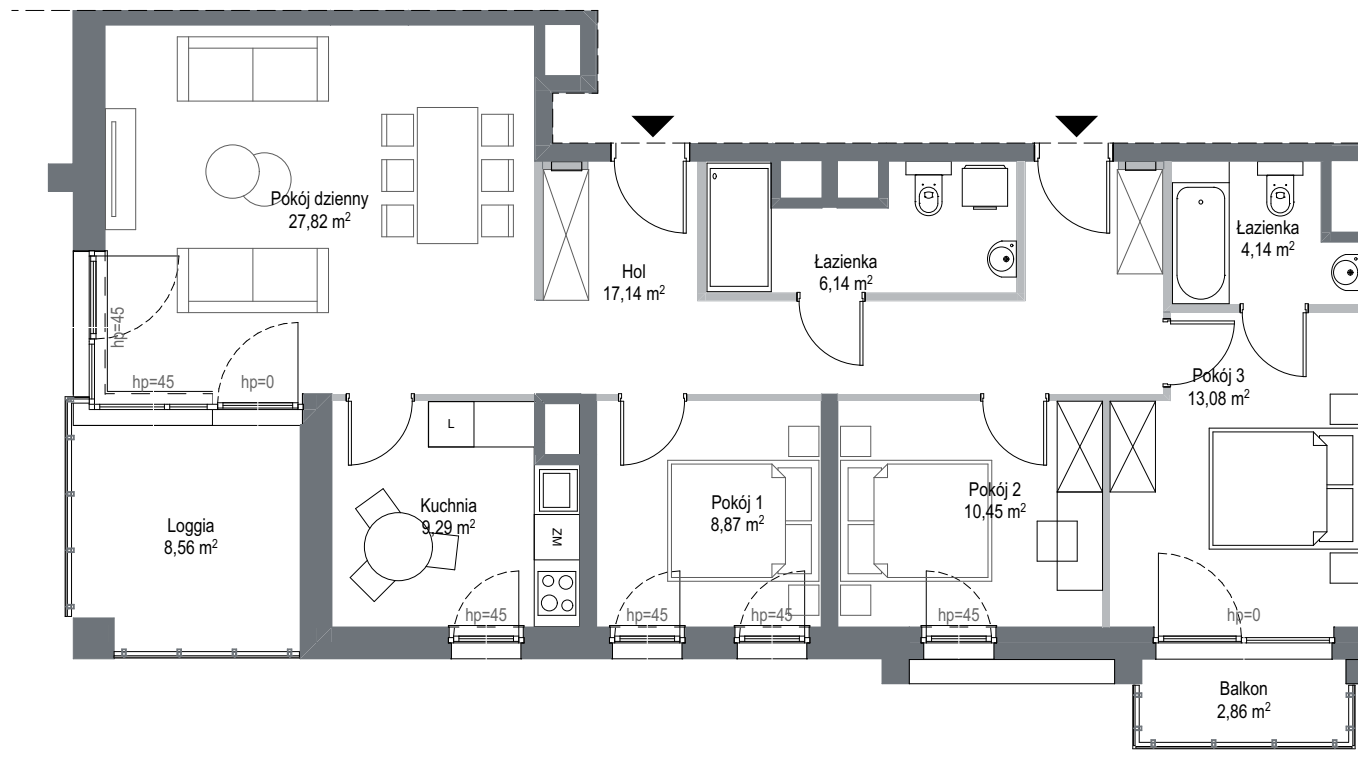
Powierzchnia pod ściankami  
z możliwością wyburzenia 3,11 m<sup>2</sup>

Loggia 8,56 m<sup>2</sup>

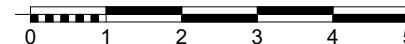
Balkon 2,86 m<sup>2</sup>

— Ściana z możliwością rozbiórki

— Ściana bez możliwości rozbiórki



SKALA 1:100



Wyposażenie i standard wykończenia określa załącznik nr 2 do umowy. Kształt i wielkość balkonów (tarasów i loggi) oraz pionów went. może ulec zmianie. Niniejsza karta mieszkaniowa jest jedynie informacją handlową i nie stanowi oferty w rozumieniu art. 66 ust 1 Kodeksu Cywilnego. Podana na kartach wysokość parapetu hp może ulec zmianie w zależności od technologii montażu producenta okien.

INWESTOR - KONSORCJUM FIRM:

**GÓRSKI**

**RWS**  
INWESTYCYJNY GRUPOWA

**INTUO**  
GRUPA DEWELOPERSKA