

# Mieszkanie D.4.05



## BULVAR APARTMENTS

### KOMPLEKS BUDYNKÓW APARTAMENTOWYCH

#### BUDYNEK D III PIĘTRO

Powierzchnia wewnętrzna **47,83 m<sup>2</sup>**

Powierzchnia pomieszczeń **46,67 m<sup>2</sup>**

1 Hol	7,58 m <sup>2</sup>
2 Pokój dzienny z aneksem kuchennym	23,13 m <sup>2</sup>
3 Łazienka	3,87 m <sup>2</sup>
4 Pokój 1	12,09 m <sup>2</sup>

Powierzchnia pod ściankami z możliwością wyburzenia 1,16 m<sup>2</sup>

Loggia 4,84 m<sup>2</sup>

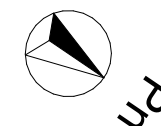
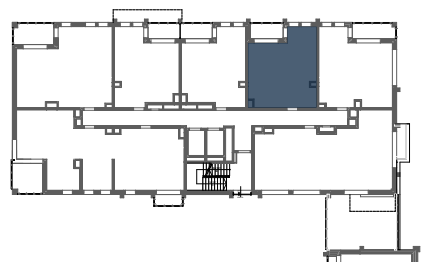
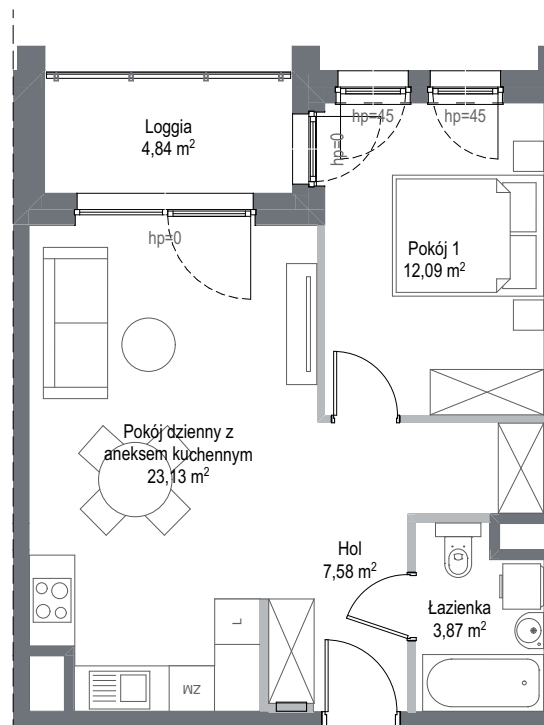
— Ściana z możliwością rozbiórki  
— Ściana bez możliwości rozbiórki

INWESTOR - KONSORCJUM FIRM:

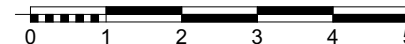
**GÓRSKI**

**RWS**  
INWESTMENTY GOSPODARSTWA

**INTUO**  
GRUPA DEWELOPERSKA



SKALA 1:100



Wyposażenie i standard wykończenia określa załącznik nr 2 do umowy. Kształt i wielkość balkonów (tarasów i loggi) oraz pionów went. może ulec zmianie. Niniejsza karta mieszkaniowa jest jedynie informacją handlową i nie stanowi oferty w rozumieniu art. 66 ust 1 Kodeksu Cywilnego. Podana na kartach wysokość parapetu hp może ulec zmianie w zależności od technologii montażu producenta okien.