

Mieszkanie D.11.05



BULVAR

APARTMENTS

KOMPLEKS BUDYNKÓW APARTAMENTOWYCH

BUDYNEK D X PIĘTRO

Powierzchnia wewnętrzna **163,02 m²**

Powierzchnia pomieszczeń **158,76 m²**

1	Hol	19,93 m ²
2	Pokój dzienny z aneksem kuchennym	67,76 m ²
3	Łazienka	6,88 m ²
4	Łazienka	6,10 m ²
5	Wc	2,04 m ²
6	Pom. pomoc.	3,64 m ²
7	Pokój 1	12,98 m ²
8	Pokój 2	18,28 m ²
9	Pokój 3	21,15 m ²
Powierzchnia pod ściankami z możliwością wyburzenia		4,26 m ²
Taras		19,06 m ²

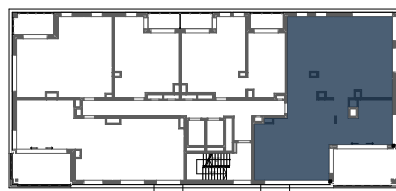
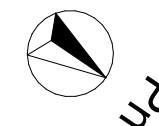
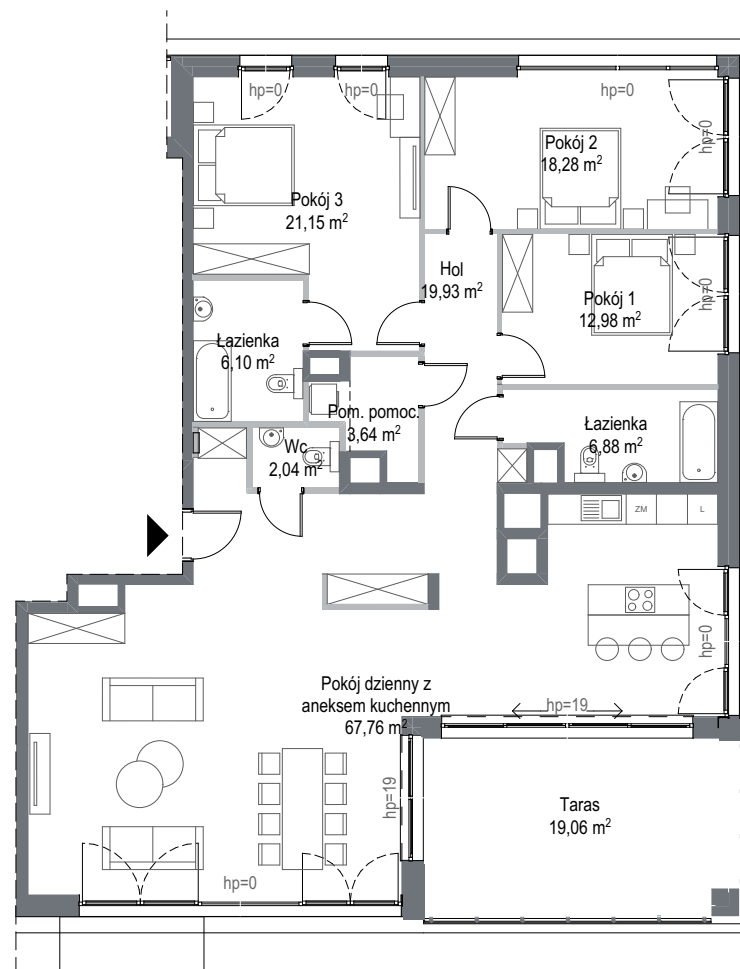
— Ściana z możliwością rozbiórki
— Ściana bez możliwości rozbiórki

INWESTOR - KONSORCJUM FIRM:

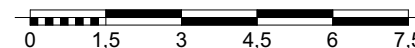
GÓRSKI

RWS
INWESTYCYJNY GRUPOWA

INTUO
GRUPA DEWELOPERSKA



SKALA 1:150



Wyposażenie i standard wykończenia określa załącznik nr 2 do umowy. Kształt i wielkość balkonów (tarasów i loggi) oraz pionów went. może ulec zmianie. Niniejsza karta mieszkaniowa jest jedynie informacją handlową i nie stanowi oferty w rozumieniu art. 66 ust 1 Kodeksu Cywilnego. Podana na kartach wysokość parapetu hp może ulec zmianie w zależności od technologii montażu producenta okien.