

# Mieszkanie C.9.03



## BULVAR

APARTMENTS

### KOMPLEKS BUDYNKÓW APARTAMENTOWYCH

#### BUDYNEK C VIII PIĘTRO

Powierzchnia wewnętrzna **49,29 m<sup>2</sup>**

Powierzchnia pomieszczeń **48,55 m<sup>2</sup>**

1	Hol	6,62 m <sup>2</sup>
2	Pokój dzienny z aneksem kuchennym	24,83 m <sup>2</sup>
3	Łazienka	4,41 m <sup>2</sup>
4	Pokój 1	12,69 m <sup>2</sup>

Powierzchnia pod ściankami z możliwością wyburzenia 0,74 m<sup>2</sup>

Loggia 11,00 m<sup>2</sup>

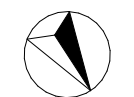
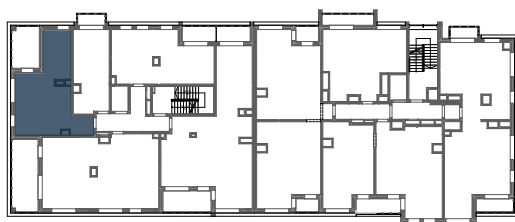
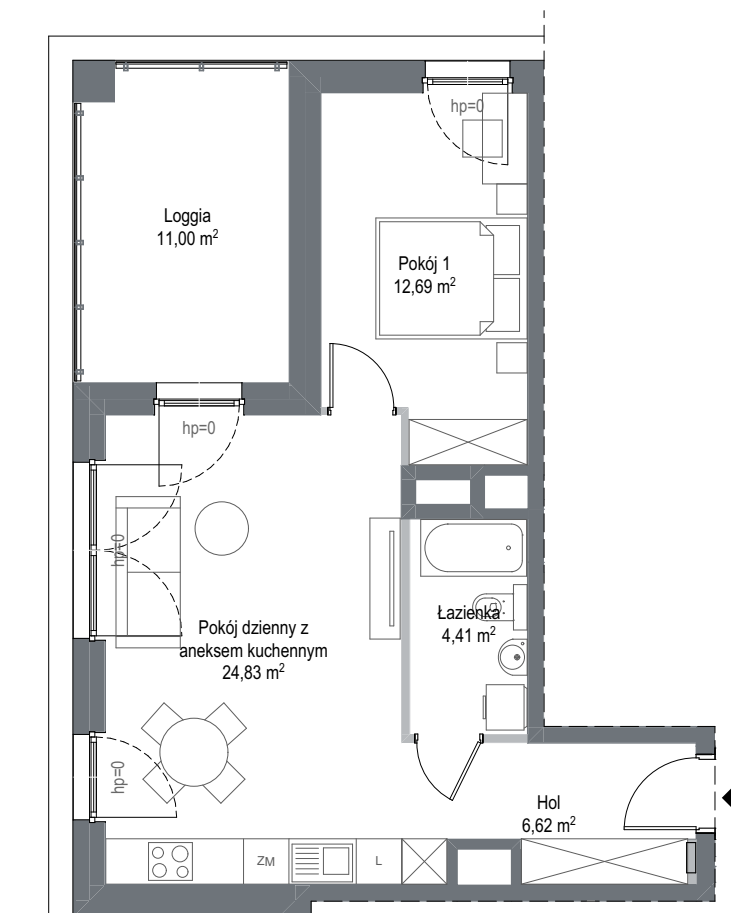
— Ściana z możliwością rozbiórki  
— Ściana bez możliwości rozbiórki

INWESTOR - KONSORCJUM FIRM:

**GÓRSKI**

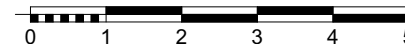
**RWS**  
INWESTYCYJNY GRUPOWA

**INTUO**  
GRUPA DEWELOPERSKA



pd

SKALA 1:100



Wyposażenie i standard wykończenia określa załącznik nr 2 do umowy. Kształt i wielkość balkonów (tarasów i loggi) oraz pionów went. może ulec zmianie. Niniejsza karta mieszkaniowa jest jedynie informacją handlową i nie stanowi oferty w rozumieniu art. 66 ust 1 Kodeksu Cywilnego. Podana na kartach wysokość parapetu hp może ulec zmianie w zależności od technologii montażu producenta okien.