

# Mieszkanie C.8.02



## BULVAR APARTMENTS

### KOMPLEKS BUDYNKÓW APARTAMENTOWYCH

#### BUDYNEK C VII PIĘTRO

Powierzchnia wewnętrzna **82,22 m<sup>2</sup>**

Powierzchnia pomieszczeń **79,28 m<sup>2</sup>**

1	Hol	12,38 m <sup>2</sup>
2	Pokój dzienny z aneksem kuchennym	21,56 m <sup>2</sup>
3	Łazienka	4,08 m <sup>2</sup>
4	Łazienka	6,24 m <sup>2</sup>
5	Pokój 1	12,96 m <sup>2</sup>
6	Pokój 2	11,26 m <sup>2</sup>
7	Pokój 3	10,80 m <sup>2</sup>

Powierzchnia pod ściankami z możliwością wyburzenia 2,94 m<sup>2</sup>

Loggia 18,34 m<sup>2</sup>

— Ściana z możliwością rozbiórki

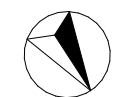
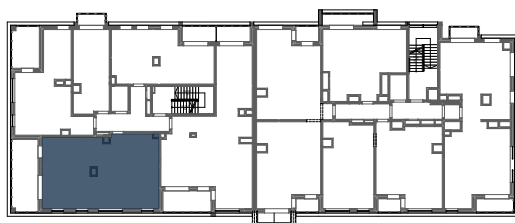
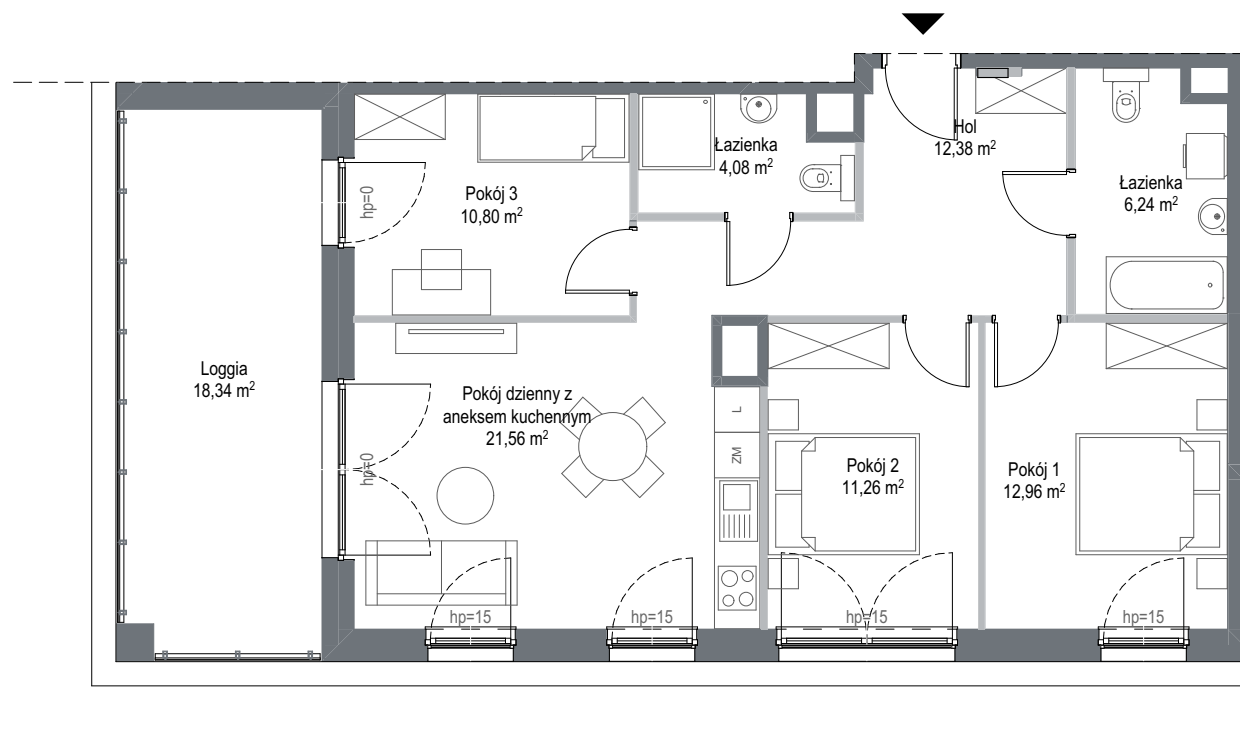
— Ściana bez możliwości rozbiórki

INWESTOR - KONSORCJUM FIRM:

**GÓRSKI**

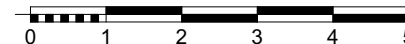
**RWS**  
INWESTYCYJNY GRUPOWA

**INTUO**  
GRUPA DEWELOPERSKA



pd

SKALA 1:100



Wyposażenie i standard wykończenia określa załącznik nr 2 do umowy. Kształt i wielkość balkonów (tarasów i loggi) oraz pionów went. może ulec zmianie. Niniejsza karta mieszkaniowa jest jedynie informacją handlową i nie stanowi oferty w rozumieniu art. 66 ust 1 Kodeksu Cywilnego. Podana na kartach wysokość parapetu hp może ulec zmianie w zależności od technologii montażu producenta okien.