

# Mieszkanie C.8.01



## BULVAR APARTMENTS

### KOMPLEKS BUDYNKÓW APARTAMENTOWYCH

#### BUDYNEK C VII PIĘTRO

Powierzchnia wewnętrzna **92,34 m<sup>2</sup>**

Powierzchnia pomieszczeń **89,65 m<sup>2</sup>**

1 Hol	9,22 m <sup>2</sup>
2 Pokój dzienny z aneksem kuchennym	25,09 m <sup>2</sup>
3 Łazienka	5,34 m <sup>2</sup>
4 Łazienka	5,09 m <sup>2</sup>
5 Pokój 1	17,85 m <sup>2</sup>
6 Pokój 2	14,99 m <sup>2</sup>
7 Pokój 3	12,07 m <sup>2</sup>

Powierzchnia pod ściankami z możliwością wyburzenia **2,69 m<sup>2</sup>**

Loggia **9,74 + 4,92 m<sup>2</sup>**

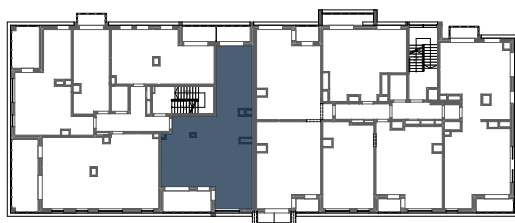
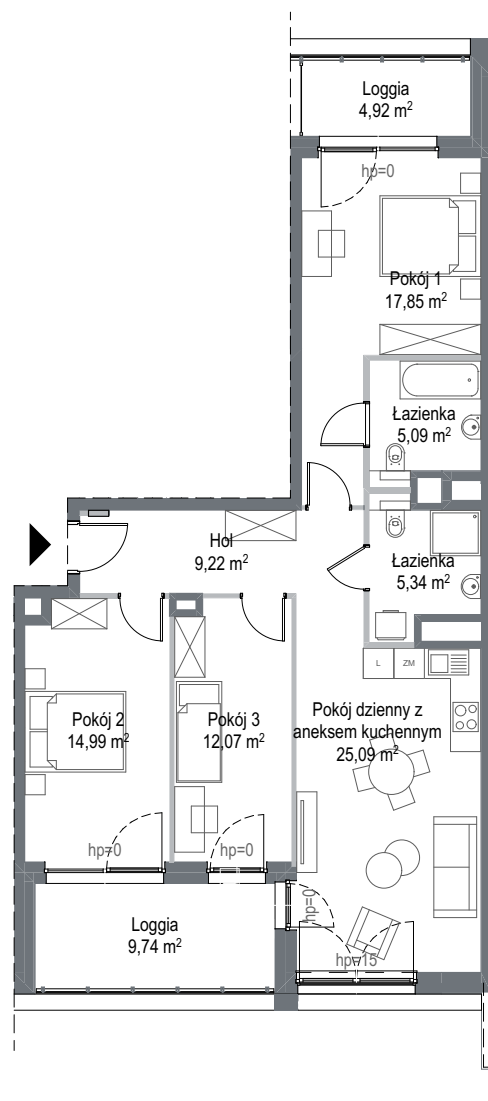
— Ściana z możliwością rozbiórki  
— Ściana bez możliwości rozbiórki

INWESTOR - KONSORCJUM FIRM:

**GÓRSKI**

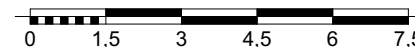
**RWS**  
INWESTYCYJNY GRUPOWY

**INTUO**  
GRUPA DEWELOPERSKA



pd

SKALA 1:150



Wyposażenie i standard wykończenia określa załącznik nr 2 do umowy. Kształt i wielkość balkonów (tarasów i loggi) oraz pionów went. może ulec zmianie. Niniejsza karta mieszkaniowa jest jedynie informacją handlową i nie stanowi oferty w rozumieniu art. 66 ust 1 Kodeksu Cywilnego. Podana na kartach wysokość parapetu hp może ulec zmianie w zależności od technologii montażu producenta okien.