

Mieszkanie C.7.01



BULVAR APARTMENTS

KOMPLEKS BUDYNKÓW APARTAMENTOWYCH

BUDYNEK C VI PIĘTRO

Powierzchnia wewnętrzna **92,31 m²**

Powierzchnia pomieszczeń **89,66 m²**

| | |
|-------------------------------------|----------------------|
| 1 Hol | 9,22 m ² |
| 2 Pokój dzienny z aneksem kuchennym | 25,11 m ² |
| 3 łazienka | 5,34 m ² |
| 4 łazienka | 5,08 m ² |
| 5 Pokój 1 | 17,85 m ² |
| 6 Pokój 2 | 14,99 m ² |
| 7 Pokój 3 | 12,07 m ² |

Powierzchnia pod ściankami z możliwością wyburzenia 2,65 m²

Loggia 4,92 + 9,74 m²

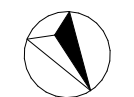
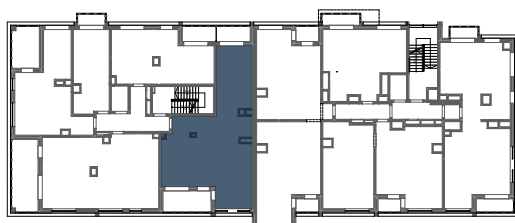
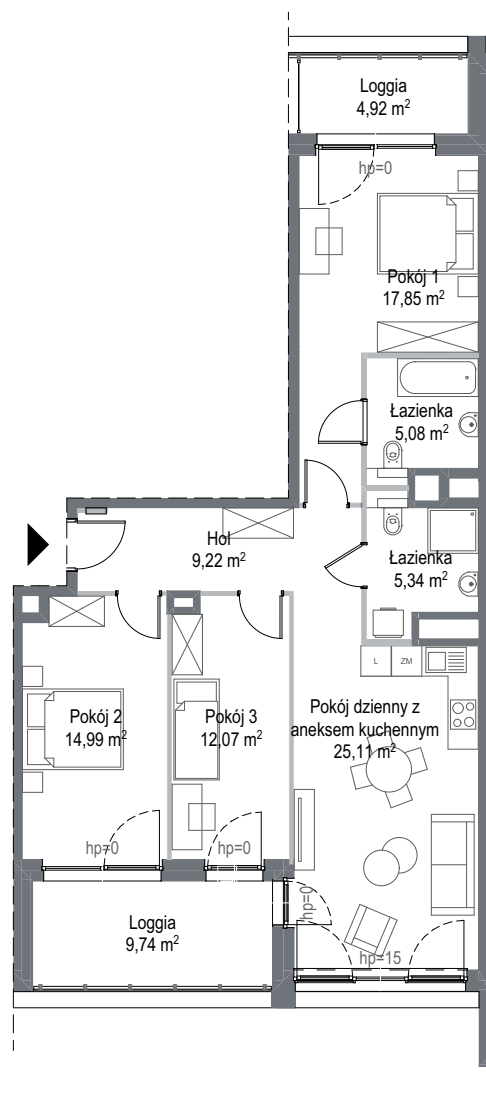
— Ściana z możliwością rozbiórki
— Ściana bez możliwości rozbiórki

INWESTOR - KONSORCJUM FIRM:

GÓRSKI

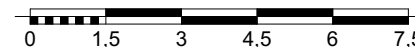
RWS
INWESTYCYJNY GRUPO

INTUO
GRUPA DEWELOPERSKA



pd

SKALA 1:150



Wyposażenie i standard wykończenia określa załącznik nr 2 do umowy. Kształt i wielkość balkonów (tarasów i loggi) oraz pionów went. może ulec zmianie. Niniejsza karta mieszkaniowa jest jedynie informacją handlową i nie stanowi oferty w rozumieniu art. 66 ust 1 Kodeksu Cywilnego. Podana na kartach wysokość parapetu hp może ulec zmianie w zależności od technologii montażu producenta okien.