

# Mieszkanie C.6.04



## BULVAR APARTMENTS

### KOMPLEKS BUDYNKÓW APARTAMENTOWYCH

#### BUDYNEK C V PIĘTRO

Powierzchnia wewnętrzna **28,84 m<sup>2</sup>**

Powierzchnia pomieszczeń **28,26 m<sup>2</sup>**

1 Hol	4,15 m <sup>2</sup>
2 Pokój dzienny z aneksem kuchennym	19,41 m <sup>2</sup>
3 Łazienka	4,70 m <sup>2</sup>

Powierzchnia pod ściankami z możliwością wyburzenia 0,58 m<sup>2</sup>

Balkon 2,86 m<sup>2</sup>

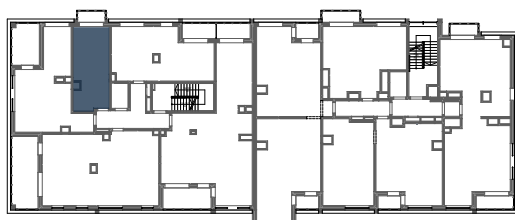
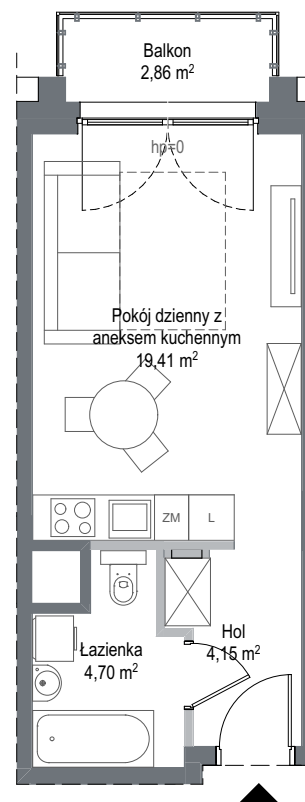
— Ściana z możliwością rozbiórki  
— Ściana bez możliwości rozbiórki

INWESTOR - KONSORCJUM FIRM:

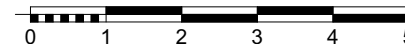
**GÓRSKI**

**RWS**  
INVESTMENT GROUP

**INTUO**  
GRUPA DEWELOPERSKA



SKALA 1:100



Wyposażenie i standard wykończenia określa załącznik nr 2 do umowy. Kształt i wielkość balkonów (tarasów i loggi) oraz pionów went. może ulec zmianie. Niniejsza karta mieszkaniowa jest jedynie informacją handlową i nie stanowi oferty w rozumieniu art. 66 ust 1 Kodeksu Cywilnego. Podana na kartach wysokość parapetu hp może ulec zmianie w zależności od technologii montażu producenta okien.