

Mieszkanie C.6.01



BULVAR APARTMENTS

KOMPLEKS BUDYNKÓW APARTAMENTOWYCH

BUDYNEK C V PIĘTRO

Powierzchnia wewnętrzna **92,31 m²**

Powierzchnia pomieszczeń **89,65 m²**

1 Hol	9,22 m ²
2 Pokój dzienny z aneksem kuchennym	25,09 m ²
3 łazienka	5,34 m ²
4 łazienka	5,09 m ²
5 Pokój 1	17,85 m ²
6 Pokój 2	14,99 m ²
7 Pokój 3	12,07 m ²

Powierzchnia pod ściankami z możliwością wyburzenia **2,66 m²**

Loggia **4,92 + 9,74 m²**

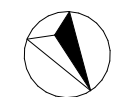
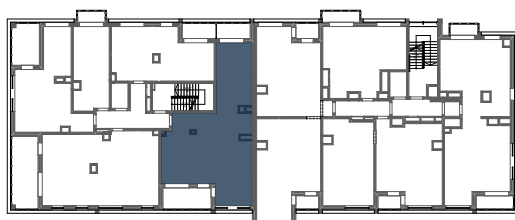
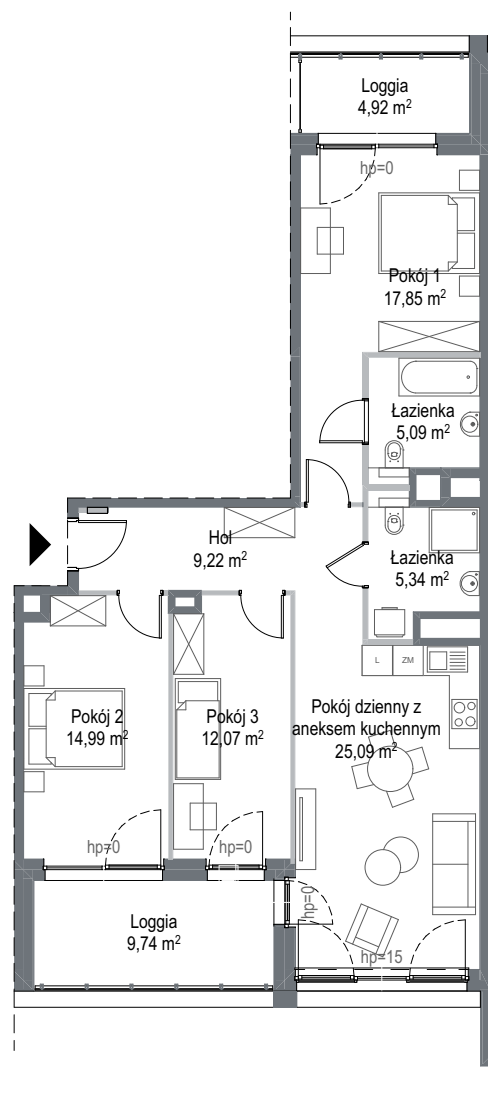
— Ściana z możliwością rozbiórki
— Ściana bez możliwości rozbiórki

INWESTOR - KONSORCJUM FIRM:

GÓRSKI

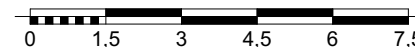
RWS
INWESTYCYJNY GRUPOWA

INTUO
GRUPA DEWELOPERSKA



pd

SKALA 1:150



Wyposażenie i standard wykończenia określa załącznik nr 2 do umowy. Kształt i wielkość balkonów (tarasów i loggi) oraz pionów went. może ulec zmianie. Niniejsza karta mieszkaniowa jest jedynie informacją handlową i nie stanowi oferty w rozumieniu art. 66 ust 1 Kodeksu Cywilnego. Podana na kartach wysokość parapetu hp może ulec zmianie w zależności od technologii montażu producenta okien.