

# Mieszkanie C.5.02



## BULVAR APARTMENTS

### KOMPLEKS BUDYNKÓW APARTAMENTOWYCH

#### BUDYNEK C IV PIĘTRO

Powierzchnia wewnętrzna **82,22 m<sup>2</sup>**

Powierzchnia pomieszczeń **79,28 m<sup>2</sup>**

1 Hol	12,38 m <sup>2</sup>
2 Pokój dzienny z aneksem kuchennym	21,56 m <sup>2</sup>
3 Łazienka	4,08 m <sup>2</sup>
4 Łazienka	6,24 m <sup>2</sup>
5 Pokój 1	12,96 m <sup>2</sup>
6 Pokój 2	11,26 m <sup>2</sup>
7 Pokój 3	10,80 m <sup>2</sup>

Powierzchnia pod ściankami 2,94 m<sup>2</sup>  
z możliwością wyburzenia

Loggia 18,34 m<sup>2</sup>

— Ściana z możliwością rozbiórki

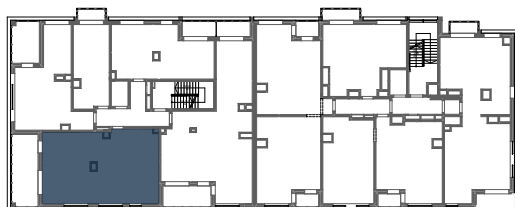
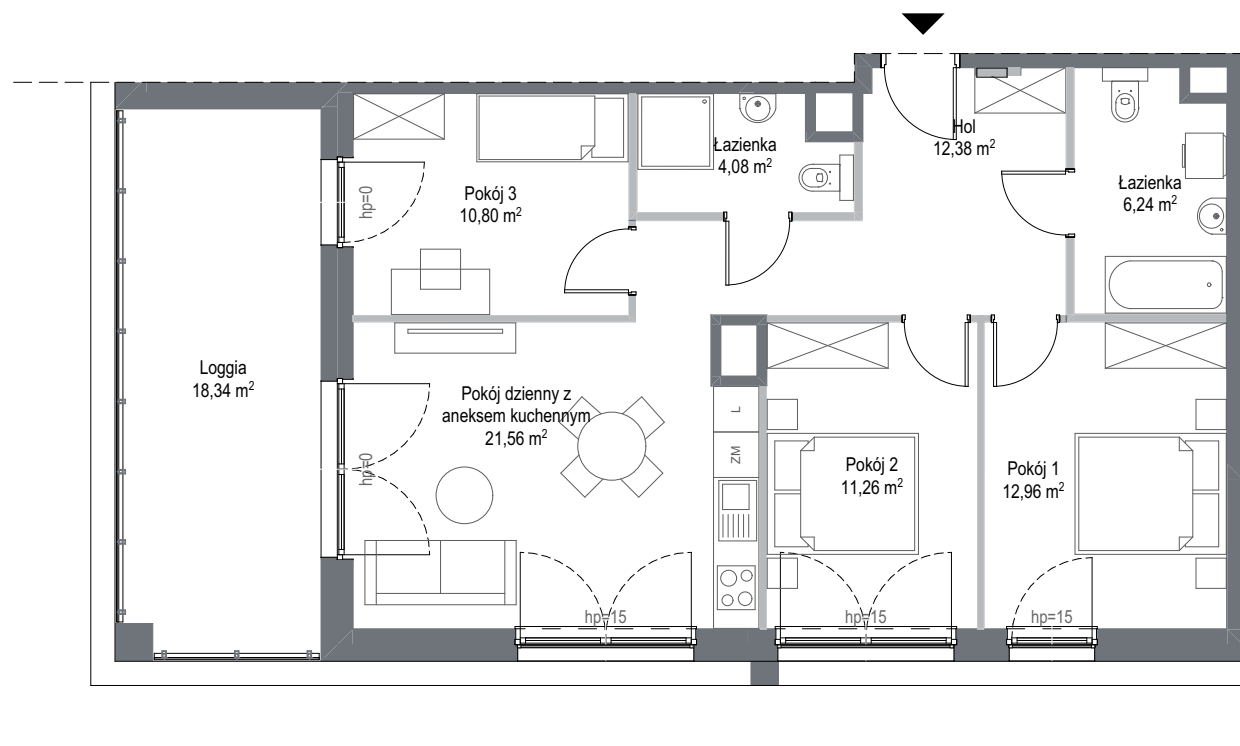
— Ściana bez możliwości rozbiórki

INWESTOR - KONSORCJUM FIRM:

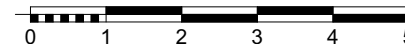
**GÓRSKI**

**RWS**  
INWESTYCYJNY GRUPO

**INTUO**  
GRUPA DEWELOPERSKA



SKALA 1:100



Wyposażenie i standard wykończenia określa załącznik nr 2 do umowy. Kształt i wielkość balkonów (tarasów i loggi) oraz pionów went. może ulec zmianie. Niniejsza karta mieszkaniowa jest jedynie informacją handlową i nie stanowi oferty w rozumieniu art. 66 ust 1 Kodeksu Cywilnego. Podana na kartach wysokość parapetu hp może ulec zmianie w zależności od technologii montażu producenta okien.