

Mieszkanie C.10.01



BULVAR APARTMENTS

KOMPLEKS BUDYNKÓW APARTAMENTOWYCH

BUDYNEK C IX PIĘTRO

Powierzchnia wewnętrzna **106,70m²**

Powierzchnia pomieszczeń **104,09m²**

1 Hol	10,31 m ²
2 Pokój dzienny z aneksem kuchennym	47,09 m ²
3 Łazienka	5,34 m ²
4 Łazienka	5,09 m ²
5 Pom. pomoc.	3,14 m ²
6 Pokój 1	17,85 m ²
7 Pokój 2	15,27 m ²

Powierzchnia pod ściankami z możliwością wyburzenia 2,61 m²

Loggia 4,92 m²

Taras 21,96 m²

— Ściana z możliwością rozbiórki

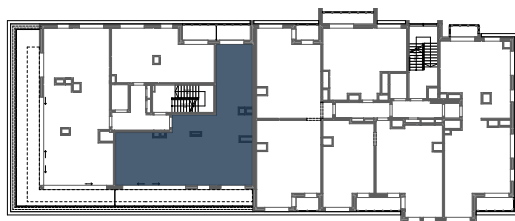
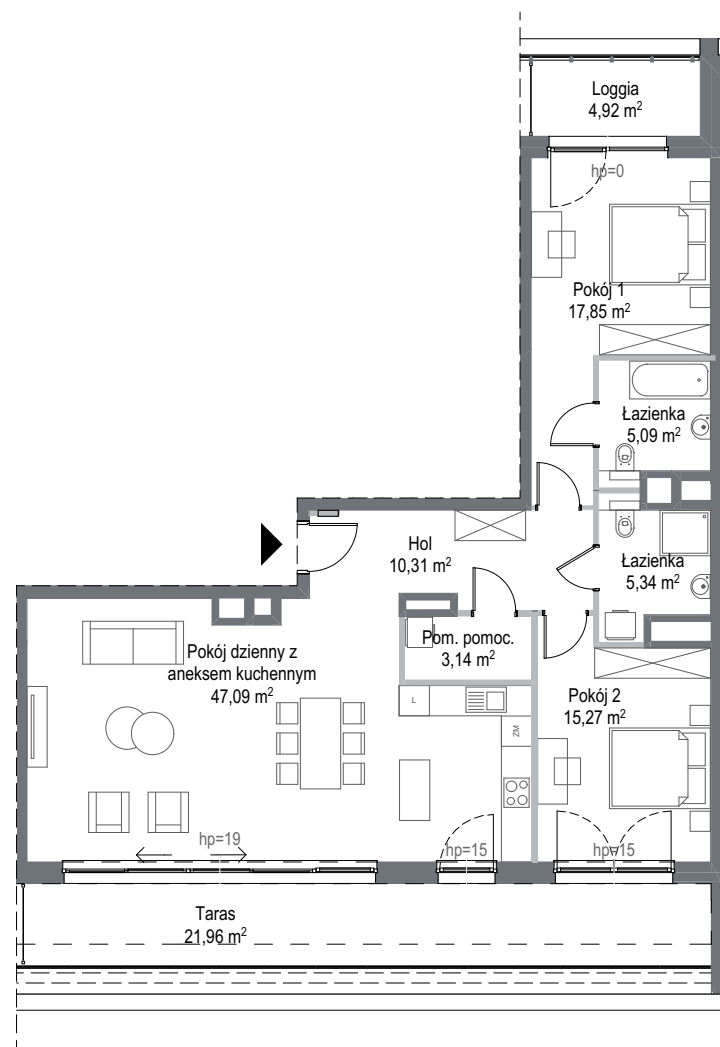
— Ściana bez możliwości rozbiórki

INWESTOR - KONSORCJUM FIRM:

GÓRSKI

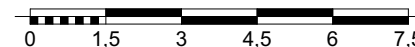
RWS
INWESTYCYJNE GRUPO

INTUO
GRUPA DEWELOPERSKA



pd

SKALA 1:150



Wyposażenie i standard wykończenia określa załącznik nr 2 do umowy. Kształt i wielkość balkonów (tarasów i loggi) oraz pionów went. może ulec zmianie. Niniejsza karta mieszkaniowa jest jedynie informacją handlową i nie stanowi oferty w rozumieniu art. 66 ust 1 Kodeksu Cywilnego. Podana na kartach wysokość parapetu hp może ulec zmianie w zależności od technologii montażu producenta okien.