



## BULVAR APARTMENTS

### KOMPLEKS BUDYNKÓW APARTAMENTOWYCH

#### BUDYNEK B XI PIĘTRO

Powierzchnia wewnętrzna **98,58 m<sup>2</sup>**

Powierzchnia pomieszczeń **97,20 m<sup>2</sup>**

1 Hol	10,71 m <sup>2</sup>
2 Pokój dzienny z aneksem kuchennym	39,36 m <sup>2</sup>
3 łazienka	5,55 m <sup>2</sup>
4 łazienka	5,64 m <sup>2</sup>
5 Pokój 1	21,80 m <sup>2</sup>
6 Pokój 2	14,14 m <sup>2</sup>

Powierzchnia pod ściankami z możliwością wyburzenia **1,38 m<sup>2</sup>**

Loggia **3,29 m<sup>2</sup>**

Taras **5,36 m<sup>2</sup>**

— Ściana z możliwością rozbiórki

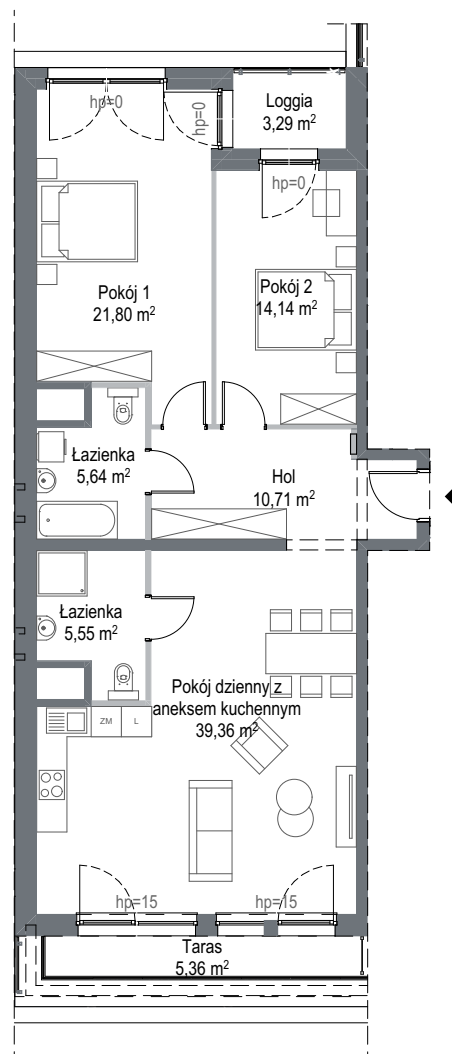
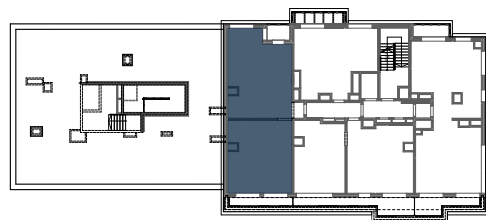
— Ściana bez możliwości rozbiórki

INWESTOR - KONSORCJUM FIRM:

**GÓRSKI**

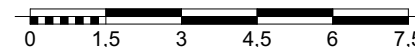
**RWS**  
INWESTYCYJNY GRUPOWA

**INTUO**  
GRUPA DEWELOPERSKA



ud

SKALA 1:150



Wyposażenie i standard wykończenia określa załącznik nr 2 do umowy. Kształt i wielkość balkonów (tarasów i loggi) oraz pionów went. może ulec zmianie. Niniejsza karta mieszkaniowa jest jedynie informacją handlową i nie stanowi oferty w rozumieniu art. 66 ust 1 Kodeksu Cywilnego. Podana na kartach wysokość parapetu hp może ulec zmianie w zależności od technologii montażu producenta okien.