



## BULVAR APARTMENTS

### KOMPLEKS BUDYNKÓW APARTAMENTOWYCH

#### BUDYNEK B X PIĘTRO

Powierzchnia wewnętrzna **103,80 m<sup>2</sup>**

Powierzchnia pomieszczeń **102,03 m<sup>2</sup>**

1 Hol	10,71 m <sup>2</sup>
2 Pokój dzienny z aneksem kuchennym	44,46 m <sup>2</sup>
3 łazienka	5,56 m <sup>2</sup>
4 łazienka	5,63 m <sup>2</sup>
5 Pokój 1	21,53 m <sup>2</sup>
6 Pokój 2	14,14 m <sup>2</sup>

Powierzchnia pod ściankami z możliwością wyburzenia 1,77 m<sup>2</sup>

Loggia 3,29 + 2,82 m<sup>2</sup>

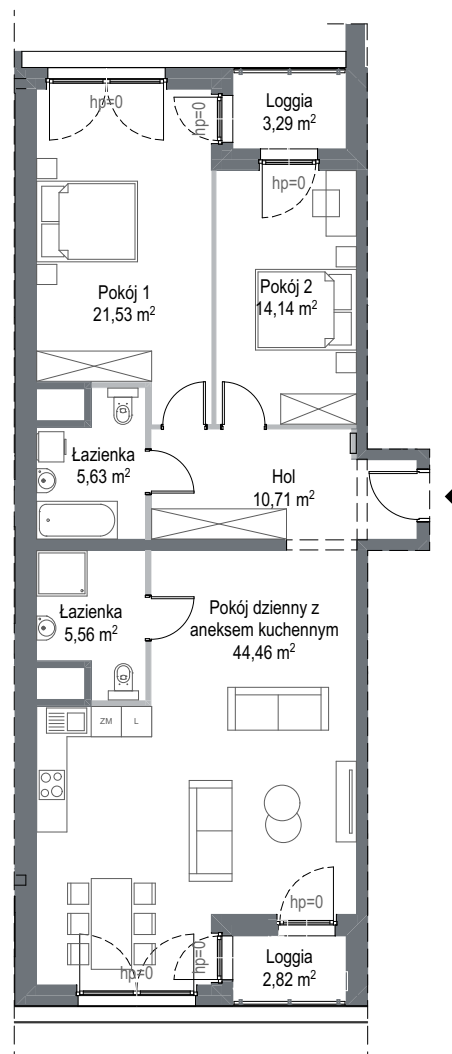
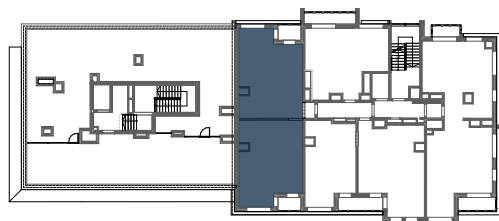
— Ściana z możliwością rozbiórki  
— Ściana bez możliwości rozbiórki

INWESTOR - KONSORCJUM FIRM:

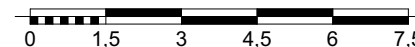
**GÓRSKI**

**RWS**  
INWESTYCYJNY GRUPOWA

**INTUO**  
GRUPA DEWELOPERSKA



SKALA 1:150



Wyposażenie i standard wykończenia określa załącznik nr 2 do umowy. Kształt i wielkość balkonów (tarasów i loggi) oraz pionów went. może ulec zmianie. Niniejsza karta mieszkaniowa jest jedynie informacją handlową i nie stanowi oferty w rozumieniu art. 66 ust 1 Kodeksu Cywilnego. Podana na kartach wysokość parapetu hp może ulec zmianie w zależności od technologii montażu producenta okien.