



### KOMPLEKS BUDYNKÓW APARTAMENTOWYCH

#### BUDYNEK B IX PIĘTRO

Powierzchnia wewnętrzna **92,12 m<sup>2</sup>**

Powierzchnia pomieszczeń **90,31 m<sup>2</sup>**

1 Hol	8,27 m <sup>2</sup>
2 Pokój dzienny z aneksem kuchennym	33,08 m <sup>2</sup>
3 Łazienka	5,56 m <sup>2</sup>
4 Łazienka	5,43 m <sup>2</sup>
5 Pokój 1	24,98 m <sup>2</sup>
6 Pokój 2	12,99 m <sup>2</sup>

Powierzchnia pod ściankami z możliwością wyburzenia **1,81 m<sup>2</sup>**

Loggia **5,54 m<sup>2</sup>**

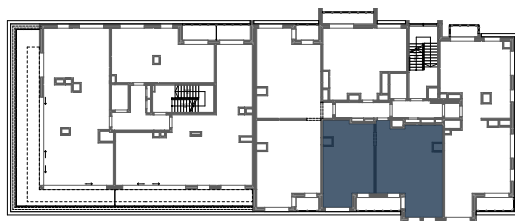
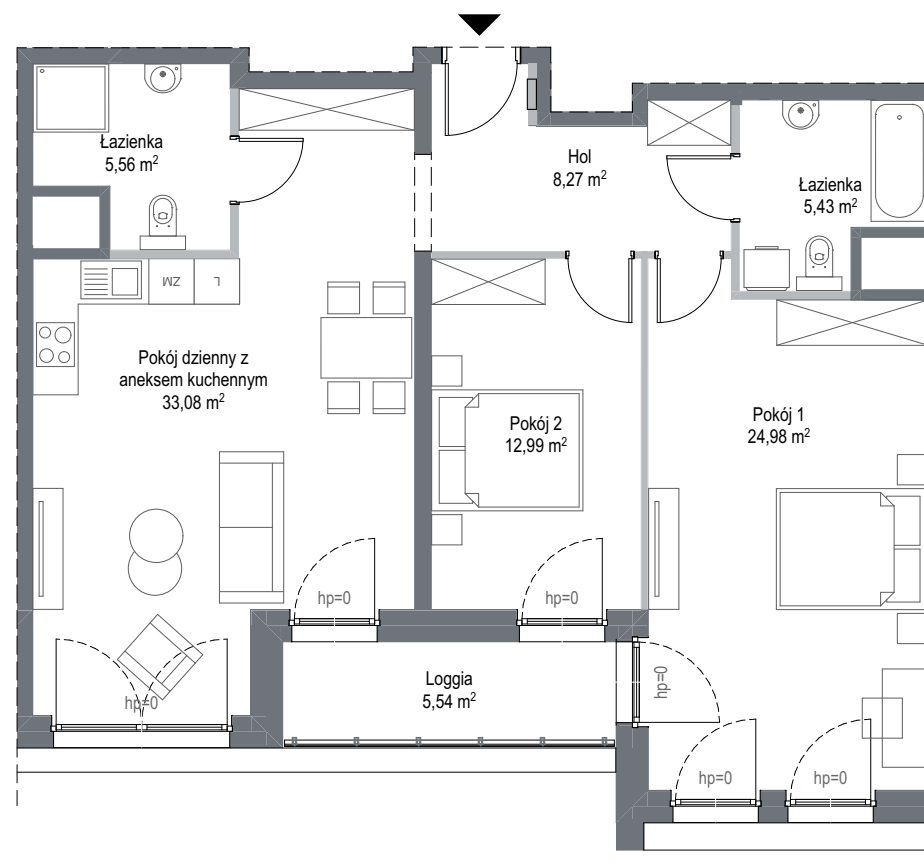
— Ściana z możliwością rozbiórki  
— Ściana bez możliwości rozbiórki

INWESTOR - KONSORCJUM FIRM:

**GÓRSKI**

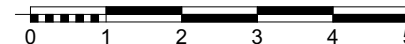
**RWS**  
INWESTYCYJNY GRUPOWY

**INTUO**  
GRUPA DEWELOPERSKA



pd

SKALA 1:100



Wyposażenie i standard wykończenia określa załącznik nr 2 do umowy. Kształt i wielkość balkonów (tarasów i loggi) oraz pionów went. może ulec zmianie. Niniejsza karta mieszkaniowa jest jedynie informacją handlową i nie stanowi oferty w rozumieniu art. 66 ust 1 Kodeksu Cywilnego. Podana na kartach wysokość parapetu hp może ulec zmianie w zależności od technologii montażu producenta okien.