

# Mieszkanie G.8.63



## BULVAR APARTMENTS

### KOMPLEKS BUDYNKÓW APARTAMENTOWYCH

#### BUDYNEK G PIĘTRO VII

Powierzchnia wewnętrzna **78,82 m<sup>2</sup>**

Powierzchnia pomieszczeń **76,58 m<sup>2</sup>**

1	Przedpokój	11,42 m <sup>2</sup>
2	Pokój dzienny z aneksem kuchennym	32,44 m <sup>2</sup>
3	Pokój 1	14,08 m <sup>2</sup>
4	Pokój 2	10,47 m <sup>2</sup>
5	Łazienka	5,18 m <sup>2</sup>
6	Łazienka	2,99 m <sup>2</sup>

Powierzchnia pod ściankami z możliwością wyburzenia 2,24 m<sup>2</sup>

Loggia 19,41 m<sup>2</sup>

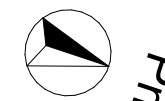
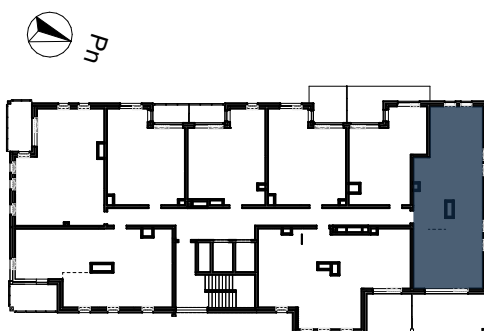
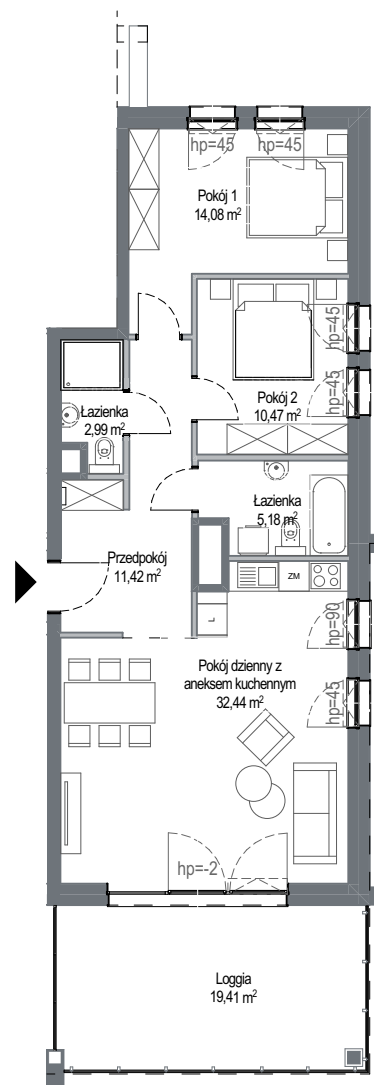
— Ściana z możliwością rozbiórki  
— Ściana bez możliwości rozbiórki

INWESTOR - KONSORCJUM FIRM:

**GÓRSKI**

**RWS**  
INWESTYCYJNY GRUPO

**INTUO**  
GRUPA DEWELOPERSKA



SKALA 1:150



Wyposażenie i standard wykończenia określa załącznik nr 2 do umowy. Kształt i wielkość balkonów (tarasów i loggi) oraz pionów went. może ulec zmianie. Niniejsza karta mieszkaniowa jest jedynie informacją handlową i nie stanowi oferty w rozumieniu art. 66 ust 1 Kodeksu Cywilnego.