

Mieszkanie G.7.55



BULVAR

APARTMENTS

KOMPLEKS BUDYNKÓW APARTAMENTOWYCH

BUDYNEK G PIĘTRO VI

Powierzchnia wewnętrzna **78,82 m²**

Powierzchnia pomieszczeń **76,59 m²**

1 Przedpokój	11,42 m ²
2 Pokój dzienny z aneksem kuchennym	32,45 m ²
3 Pokój 1	14,08 m ²
4 Pokój 2	10,47 m ²
5 Łazienka	5,18 m ²
6 Łazienka	2,99 m ²

Powierzchnia pod ściankami z możliwością wyburzenia 2,23 m²

Loggia 19,41 m²

— Ściana z możliwością rozbiórki

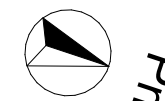
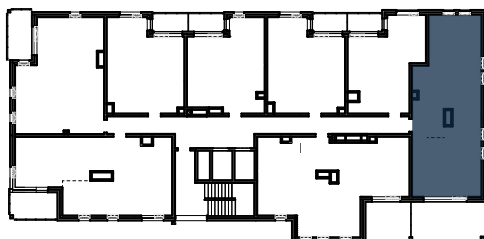
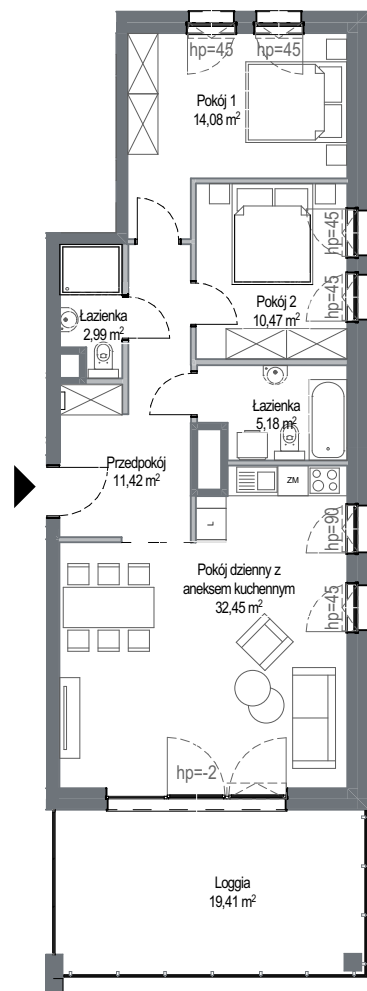
— Ściana bez możliwości rozbiórki

INWESTOR - KONSORCJUM FIRM:

GÓRSKI

RWS
INWESTYCYJNY GRUPOWA

INTUO
GRUPA DEWELOPERSKA



SKALA 1:150



Wyposażenie i standard wykończenia określa załącznik nr 2 do umowy. Kształt i wielkość balkonów (tarasów i loggi) oraz pionów went. może ulec zmianie. Niniejsza karta mieszkaniowa jest jedynie informacją handlową i nie stanowi oferty w rozumieniu art. 66 ust 1 Kodeksu Cywilnego.