

Mieszkanie G.7.53



BULVAR APARTMENTS

KOMPLEKS BUDYNKÓW APARTAMENTOWYCH

BUDYNEK G PIĘTRO VI

Powierzchnia wewnętrzna **45,38 m²**

Powierzchnia pomieszczeń **44,16 m²**

1	Przedpokój	4,19 m ²
2	Pokój dzienny z aneksem kuchennym	24,75 m ²
3	Pokój 1	10,74 m ²
4	Łazienka	4,48 m ²

Powierzchnia pod ściankami z możliwością wyburzenia 1,22 m²

Loggia 4,19 m²

— Ściana z możliwością rozbiórki

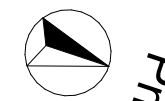
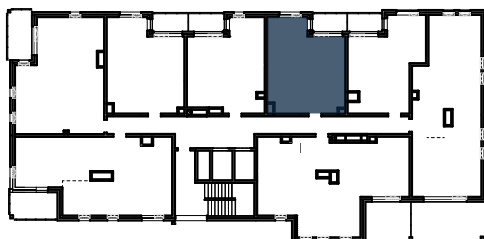
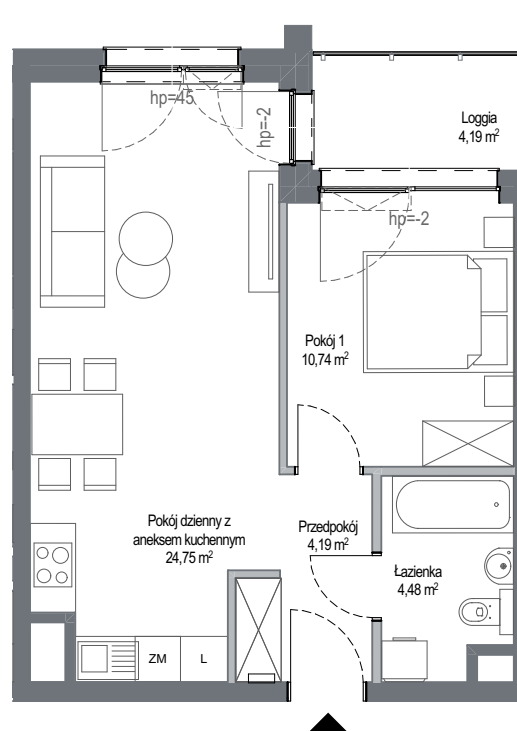
— Ściana bez możliwości rozbiórki

INWESTOR - KONSORCJUM FIRM:

GÓRSKI

RWS
INWESTYCYJNY GRUPO

INTUO
GRUPA DEWELOPERSKA



SKALA 1:100



Wyposażenie i standard wykończenia określa załącznik nr 2 do umowy. Kształt i wielkość balkonów (tarasów i loggi) oraz pionów went. może ulec zmianie. Niniejsza karta mieszkaniowa jest jedynie informacją handlową i nie stanowi oferty w rozumieniu art. 66 ust 1 Kodeksu Cywilnego.