

Mieszkanie G.6.41



BULVAR APARTMENTS

KOMPLEKS BUDYNKÓW APARTAMENTOWYCH

BUDYNEK G PIĘTRO V

Powierzchnia wewnętrzna **72,67 m²**

Powierzchnia pomieszczeń **70,64 m²**

| | | |
|---|-----------------------------------|----------------------|
| 1 | Przedpokój | 8,63 m ² |
| 2 | Pokój dzienny z aneksem kuchennym | 34,86 m ² |
| 3 | Pokój 1 | 9,28 m ² |
| 4 | Pokój 2 | 11,10 m ² |
| 5 | Łazienka | 5,01 m ² |
| 6 | WC | 1,76 m ² |

Powierzchnia pod ściankami z możliwością wyburzenia 2,03 m²

Loggia 8,41 m²

— Ściana z możliwością rozbiórki

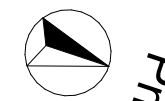
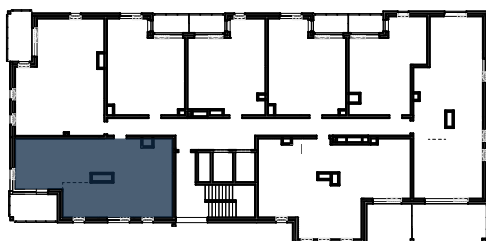
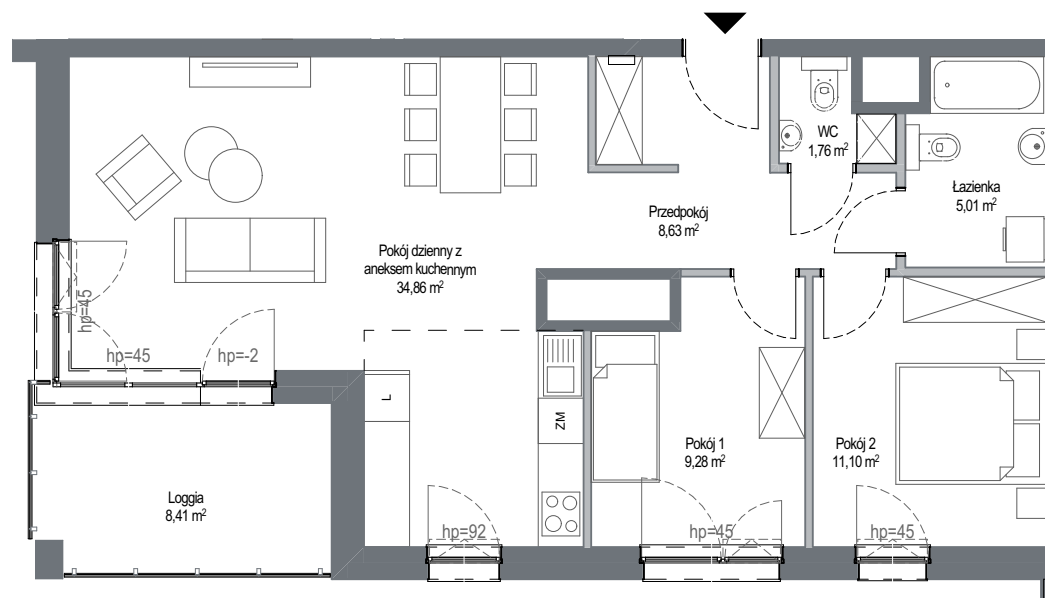
— Ściana bez możliwości rozbiórki

INWESTOR - KONSORCJUM FIRM:

GÓRSKI

RWS
INWESTYCYJNY GRUPO

INTUO
GRUPA DEWELOPERSKA



SKALA 1:100



Wyposażenie i standard wykończenia określa załącznik nr 2 do umowy. Kształt i wielkość balkonów (tarasów i loggi) oraz pionów went. może ulec zmianie. Niniejsza karta mieszkaniowa jest jedynie informacją handlową i nie stanowi oferty w rozumieniu art. 66 ust 1 Kodeksu Cywilnego.