

Mieszkanie G.3.23



BULVAR

APARTMENTS

KOMPLEKS BUDYNKÓW APARTAMENTOWYCH

BUDYNEK G PIĘTRO II

Powierzchnia wewnętrzna **79,03 m²**

Powierzchnia pomieszczeń **76,79 m²**

| | |
|-------------------------------------|----------------------|
| 1 Przedpokój | 11,42 m ² |
| 2 Pokój dzienny z aneksem kuchennym | 32,65 m ² |
| 3 Pokój 1 | 14,08 m ² |
| 4 Pokój 2 | 10,47 m ² |
| 5 łazienka | 5,18 m ² |
| 6 łazienka | 2,99 m ² |

Powierzchnia pod ściankami 2,24 m²
z możliwością wyburzenia

Loggia 10,41+19,41 m²

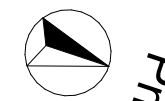
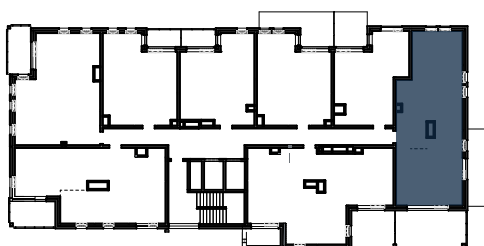
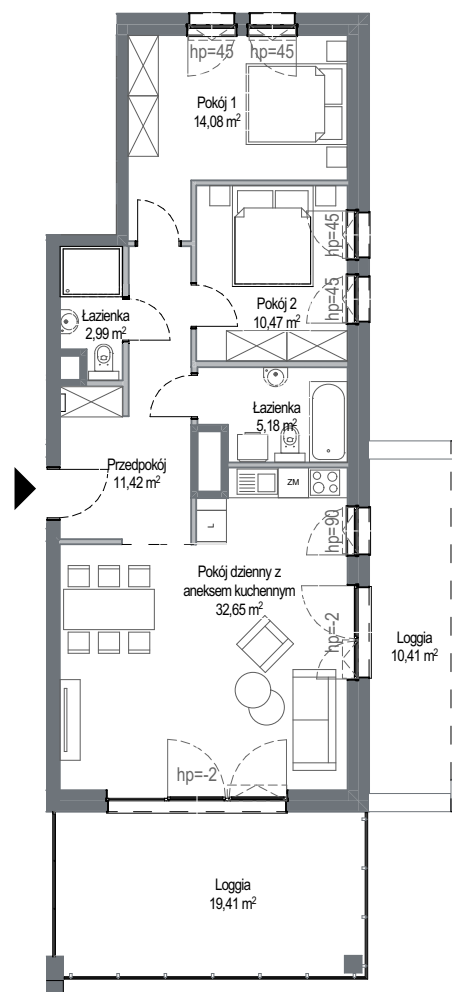
— Ściana z możliwością rozbiórki
— Ściana bez możliwości rozbiórki

INWESTOR - KONSORCJUM FIRM:

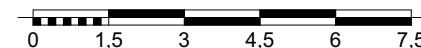
GÓRSKI

RWS
INWESTYCYJNY GRUPOWA

INTUO
GRUPA DEWELOPERSKA



SKALA 1:150



Wyposażenie i standard wykończenia określa załącznik nr 2 do umowy. Kształt i wielkość balkonów (tarasów i loggi) oraz pionów went. może ulec zmianie. Niniejsza karta mieszkaniowa jest jedynie informacją handlową i nie stanowi oferty w rozumieniu art. 66 ust 1 Kodeksu Cywilnego.