

# Mieszkanie G.12.91



## BULVAR APARTMENTS

### KOMPLEKS BUDYNKÓW APARTAMENTOWYCH

#### BUDYNEK G PIĘTRO XI

Powierzchnia wewnętrzna **45,27 m<sup>2</sup>**

Powierzchnia pomieszczeń **44,04 m<sup>2</sup>**

1 Przedpokój	4,18 m <sup>2</sup>
2 Pokój dzienny z aneksem kuchennym	24,90 m <sup>2</sup>
3 Pokój 1	10,59 m <sup>2</sup>
4 Łazienka	4,37 m <sup>2</sup>

Powierzchnia pod ściankami z możliwością wyburzenia 1,23 m<sup>2</sup>

Loggia 8,90 m<sup>2</sup>

— Ściana z możliwością rozbiórki

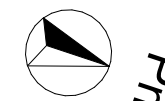
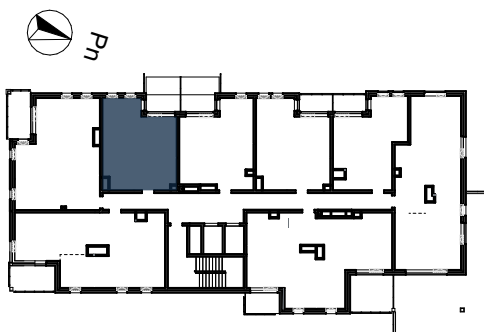
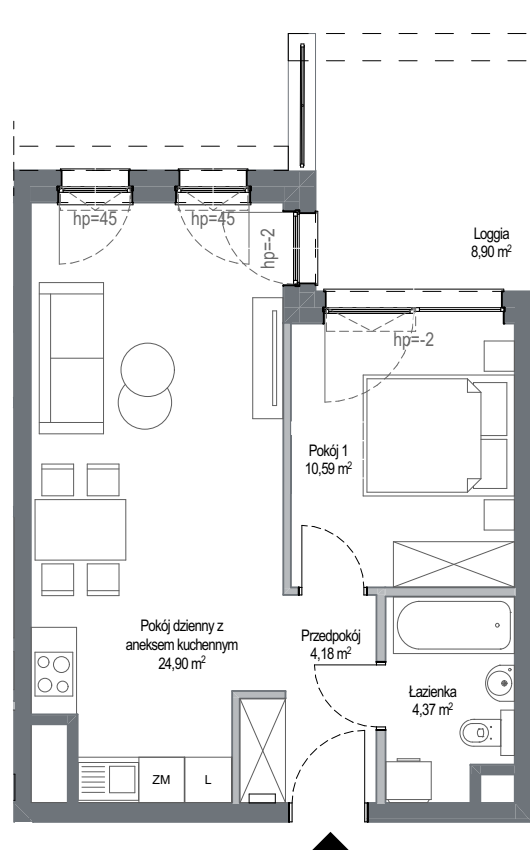
— Ściana bez możliwości rozbiórki

INWESTOR - KONSORCJUM FIRM:

**GÓRSKI**

**RWS**  
INWESTYCYJNY GRUPO

**INTUO**  
GRUPA DEWELOPERSKA



SKALA 1:100



Wyposażenie i standard wykończenia określa załącznik nr 2 do umowy. Kształt i wielkość balkonów (tarasów i loggi) oraz pionów went. może ulec zmianie. Niniejsza karta mieszkaniowa jest jedynie informacją handlową i nie stanowi oferty w rozumieniu art. 66 ust 1 Kodeksu Cywilnego.