

# Mieszkanie G.11.81



## BULVAR APARTMENTS

### KOMPLEKS BUDYNKÓW APARTAMENTOWYCH

#### BUDYNEK G PIĘTRO X

Powierzchnia wewnętrzna **72,44 m<sup>2</sup>**

Powierzchnia pomieszczeń **70,41 m<sup>2</sup>**

1	Przedpokój	8,63 m <sup>2</sup>
2	Pokój dzienny z aneksem kuchennym	34,78 m <sup>2</sup>
3	Pokój 1	9,13 m <sup>2</sup>
4	Pokój 2	11,10 m <sup>2</sup>
5	Łazienka	5,01 m <sup>2</sup>
6	WC	1,76 m <sup>2</sup>

Powierzchnia pod ściankami z możliwością wyburzenia 2,03 m<sup>2</sup>

Loggia 8,42 m<sup>2</sup>

— Ściana z możliwością rozbiórki

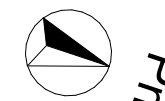
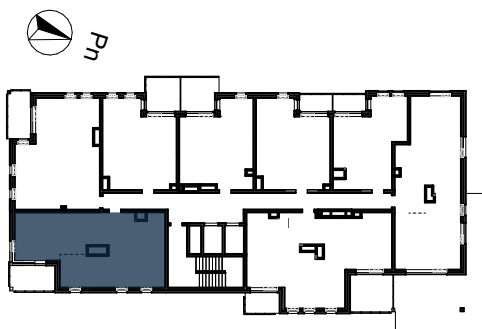
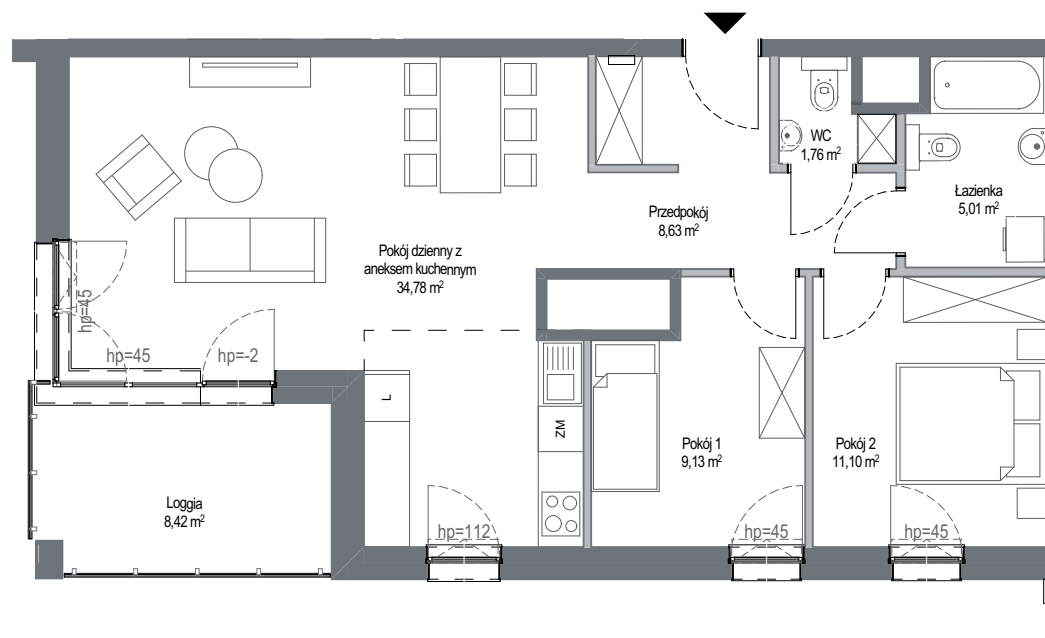
— Ściana bez możliwości rozbiórki

INWESTOR - KONSORCJUM FIRM:

**GÓRSKI**

**RWS**  
INWESTYCYJNY GRUPO

**INTUO**  
GRUPA DEWELOPERSKA



SKALA 1:100



Wyposażenie i standard wykończenia określa załącznik nr 2 do umowy. Kształt i wielkość balkonów (tarasów i loggi) oraz pionów went. może ulec zmianie. Niniejsza karta mieszkaniowa jest jedynie informacją handlową i nie stanowi oferty w rozumieniu art. 66 ust 1 Kodeksu Cywilnego.