



KOMPLEKS BUDYNKÓW APARTAMENTOWYCH

BUDYNEK F PIĘTRO VII

Powierzchnia wewnętrzna **44,95 m²**

Powierzchnia pomieszczeń **43,65 m²**

1	Przedpokój	7,17 m ²
2	Pokój dzienny z aneksem kuchennym	20,46 m ²
3	Pokój 1	12,02 m ²
4	Łazienka	4,00 m ²

Powierzchnia pod ściankami z możliwością wyburzenia 1,30 m²

Loggia 7,94 m²

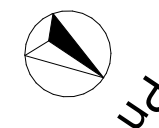
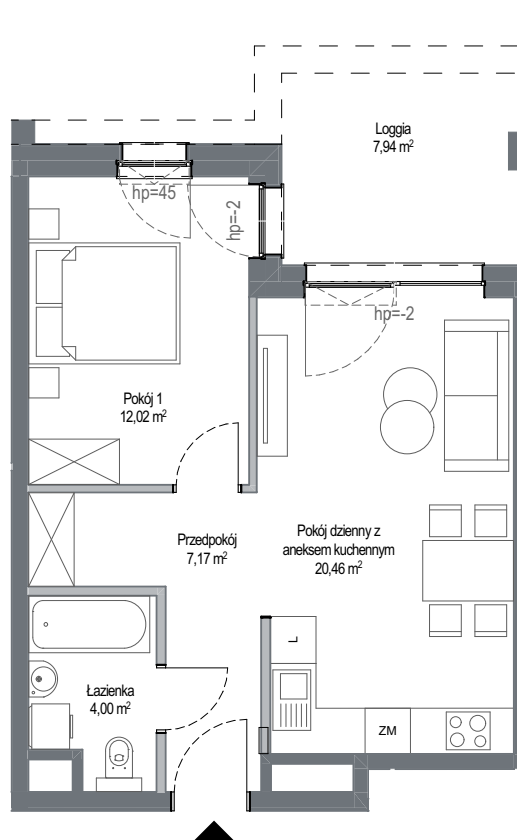
— Ściana z możliwością rozbiórki
— Ściana bez możliwości rozbiórki

INWESTOR - KONSORCJUM FIRM:

GÓRSKI

RWS
INWESTYCYJNY GRUPOWY

INTUO
GRUPA DEWELOPERSKA



SKALA 1:100



Wyposażenie i standard wykończenia określa załącznik nr 2 do umowy. Kształt i wielkość balkonów (tarasów i loggi) oraz pionów went. może ulec zmianie. Niniejsza karta mieszkaniowa jest jedynie informacją handlową i nie stanowi oferty w rozumieniu art. 66 ust 1 Kodeksu Cywilnego.