

# Mieszkanie F.6.30



## BULVAR APARTMENTS

### KOMPLEKS BUDYNKÓW APARTAMENTOWYCH

#### BUDYNEK F PIĘTRO V

Powierzchnia wewnętrzna **82,31 m<sup>2</sup>**

Powierzchnia pomieszczeń **79,16 m<sup>2</sup>**

1	Przedpokój	9,95 m <sup>2</sup>
2	Pokój dzienny z aneksem kuchennym	32,41 m <sup>2</sup>
3	Pokój 1	11,00 m <sup>2</sup>
4	Pokój 2	16,92 m <sup>2</sup>
5	Łazienka	4,01 m <sup>2</sup>
6	Łazienka	4,87 m <sup>2</sup>

Powierzchnia pod ściankami z możliwością wyburzenia 3,15 m<sup>2</sup>

Loggia 13,63 m<sup>2</sup>

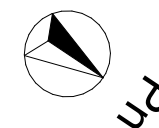
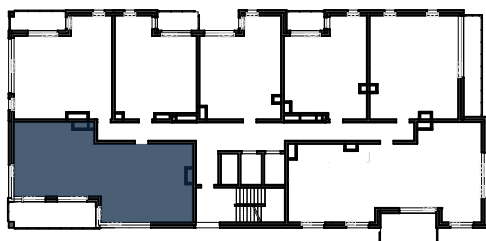
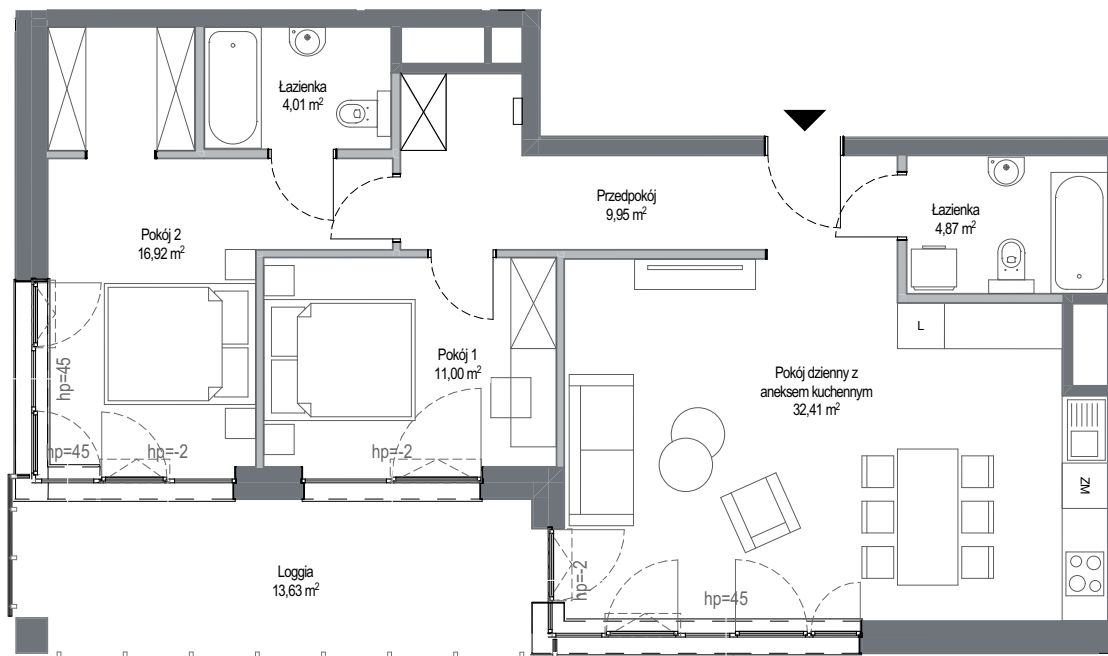
— Ściana z możliwością rozbiórki  
— Ściana bez możliwości rozbiórki

INWESTOR - KONSORCJUM FIRM:

**GÓRSKI**

**RWS**  
INWESTYCYJNY GRUPO

**INTUO**  
GRUPA DEWELOPERSKA



SKALA 1:100



Wyposażenie i standard wykończenia określa załącznik nr 2 do umowy. Kształt i wielkość balkonów (tarasów i loggi) oraz pionów went. może ulec zmianie. Niniejsza karta mieszkaniowa jest jedynie informacją handlową i nie stanowi oferty w rozumieniu art. 66 ust 1 Kodeksu Cywilnego.