

# Mieszkanie F.13.79



## BULVAR

APARTMENTS

### KOMPLEKS BUDYNKÓW APARTAMENTOWYCH

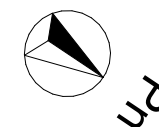
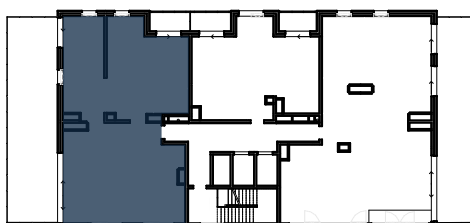
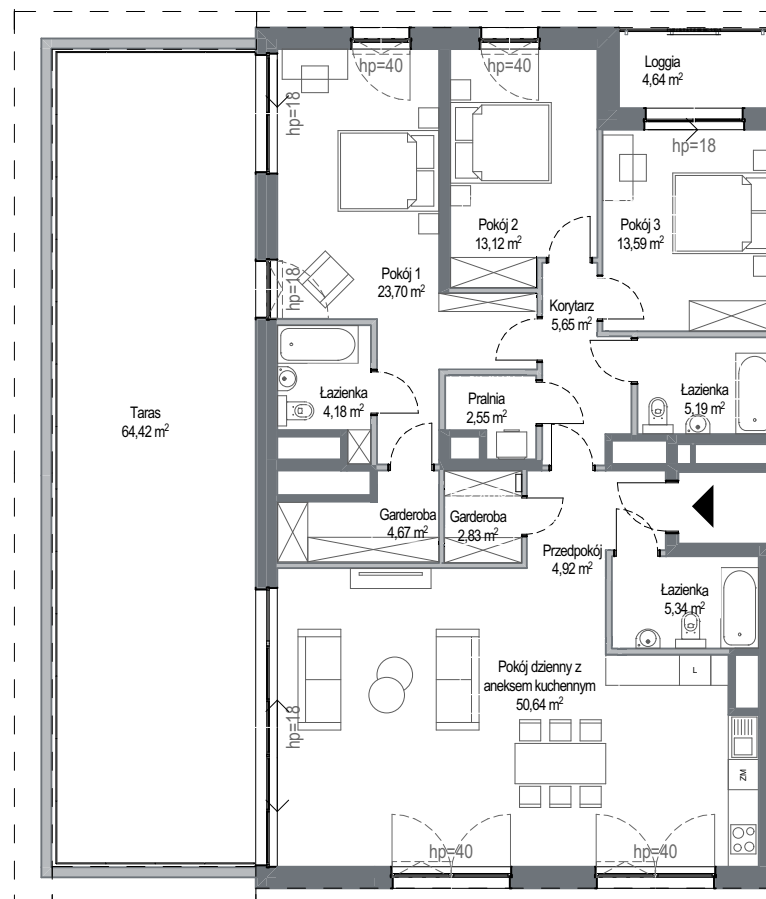
BUDYNEK F  
PIĘTRO XII

Powierzchnia wewnętrzna **142,11 m<sup>2</sup>**

Powierzchnia pomieszczeń **136,38 m<sup>2</sup>**

1	Przedpokój	4,92 m <sup>2</sup>
2	Pokój dzienny z aneksem kuchennym	50,64 m <sup>2</sup>
3	Pokój 1	23,70 m <sup>2</sup>
4	Pokój 2	13,12 m <sup>2</sup>
5	Pokój 3	13,59 m <sup>2</sup>
6	Łazienka	4,18 m <sup>2</sup>
7	Garderoba	4,67 m <sup>2</sup>
8	Garderoba	2,83 m <sup>2</sup>
9	Pralnia	2,55 m <sup>2</sup>
10	Korytarz	5,65 m <sup>2</sup>
11	Łazienka	5,19 m <sup>2</sup>
12	Łazienka	5,34 m <sup>2</sup>
	Powierzchnia pod ściankami z możliwością wyburzenia	5,73 m <sup>2</sup>
	Loggia	4,64 m <sup>2</sup>
	Taras	64,42 m <sup>2</sup>

— Ściana z możliwością rozbiórki  
— Ściana bez możliwości rozbiórki



SKALA 1:150



Wyposażenie i standard wykończenia określa załącznik nr 2 do umowy. Kształt i wielkość balkonów (tarasów i loggi) oraz pionów went. może ulec zmianie. Niniejsza karta mieszkaniowa jest jedynie informacją handlową i nie stanowi oferty w rozumieniu art. 66 ust 1 Kodeksu Cywilnego.

INWESTOR - KONSORCJUM FIRM:

**GÓRSKI**

RWS  
INWESTYCYJNY GRUPO

INTUO  
GRUPA DEWELOPERSKA