

# Mieszkanie A.9.18



## BULVAR

APARTMENTS

### KOMPLEKS BUDYNKÓW APARTAMENTOWYCH

BUDYNEK A  
PIĘTRO VIII

Powierzchnia wewnętrzna **112,10 m<sup>2</sup>**

Powierzchnia pomieszczeń **110,09 m<sup>2</sup>**

1	Przedpokój	12,18 m <sup>2</sup>
2	Pokój dzienny z aneksem kuchennym	44,07 m <sup>2</sup>
3	Pokój 1	16,05 m <sup>2</sup>
4	Pokój 2	28,12 m <sup>2</sup>
5	Łazienka	4,86 m <sup>2</sup>
6	Łazienka	4,81 m <sup>2</sup>

Powierzchnia pod ściankami 2,01 m<sup>2</sup>  
z możliwością wyburzenia

Loggia 31,74 m<sup>2</sup>

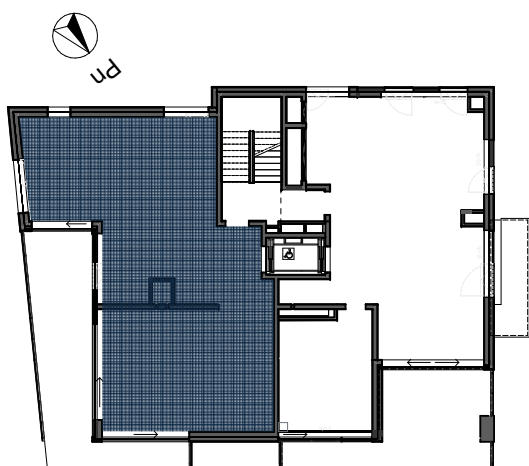
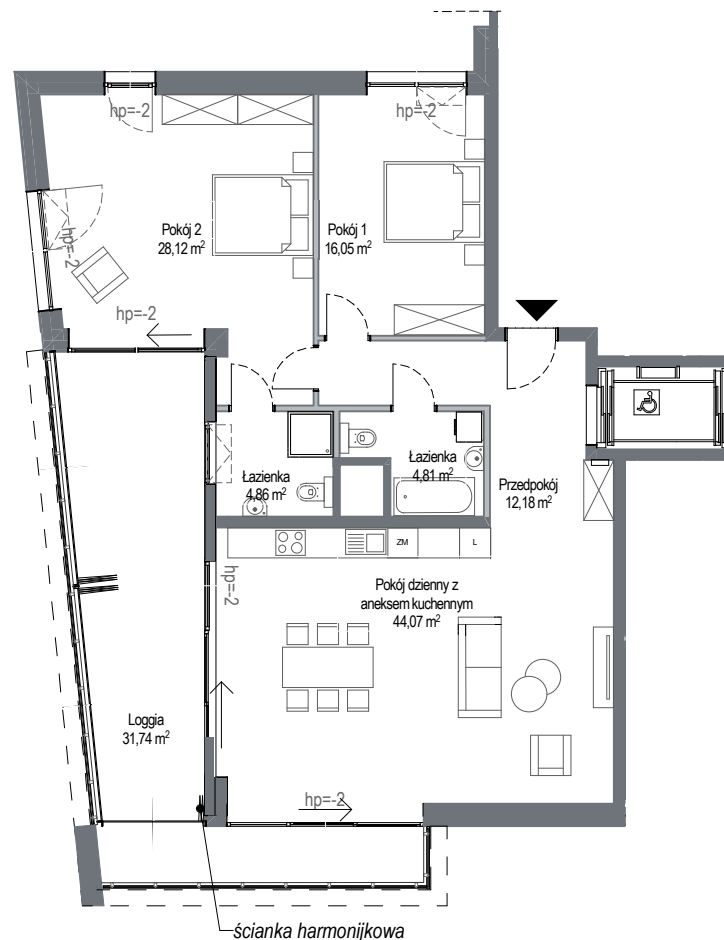
— Ściana z możliwością rozbiórki  
— Ściana bez możliwości rozbiórki

INWESTOR - KONSORCJUM FIRM:

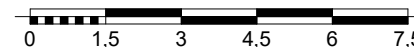
**GÓRSKI**

**RWS**  
INVESTMENT GROUP

**INTUO**  
GRUPA DEWELPERSKA



SKALA 1:150



Wyposażenie i standard wykończenia określa załącznik nr 2 do umowy. Kształt i wielkość balkonów (tarasów i loggi) oraz pionów went. może ulec zmianie. Niniejsza karta mieszkaniowa jest jedynie informacją handlową i nie stanowi oferty w rozumieniu art. 66 ust 1 Kodeksu Cywilnego.