

Mieszkanie A.7.13



BULVAR

APARTMENTS

KOMPLEKS BUDYNKÓW
APARTAMENTOWYCH

BUDYNEK A
PIĘTRO VI

Powierzchnia wewnętrzna **105,74m²**

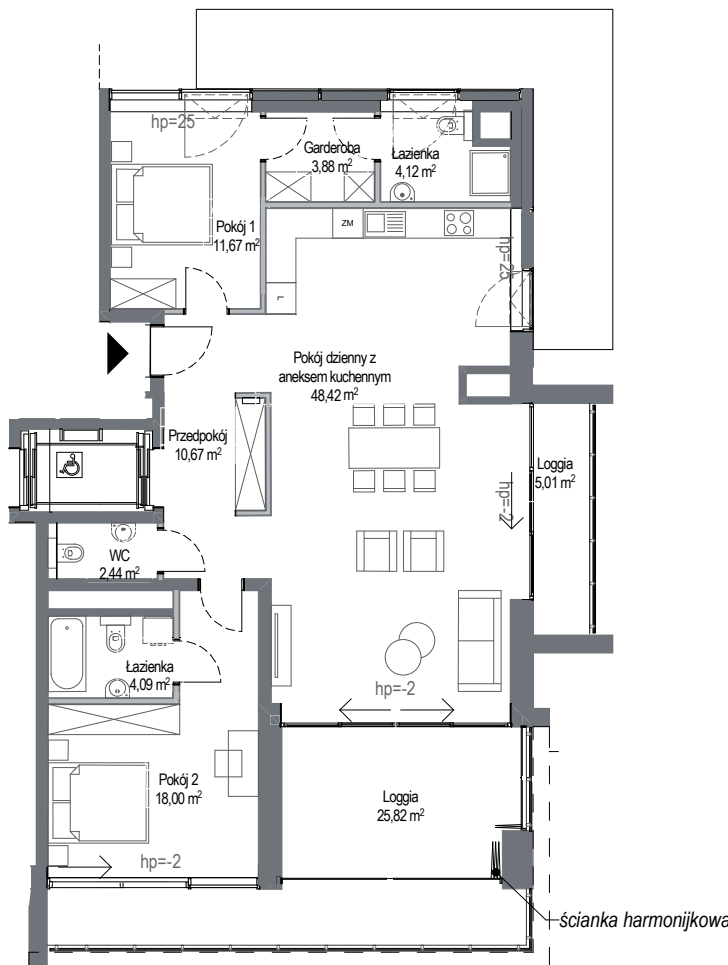
Powierzchnia pomieszczeń **103,29m²**

| | |
|-----------------------------------|----------------------|
| Przedpokój | 10,67 m ² |
| Pokój dzienny z aneksem kuchennym | 48,42 m ² |
| Pokój 1 | 11,67 m ² |
| Pokój 2 | 18,00 m ² |
| Łazienka | 4,09 m ² |
| WC | 2,44 m ² |
| Garderoba | 3,88 m ² |
| Łazienka | 4,12 m ² |

Powierzchnia pod ściankami 2,45 m²
z możliwością wyburzenia

Loggia 5,01 + 25,82 m²

— Ściana z możliwością rozbiórki
— Ściana bez możliwości rozbiórki

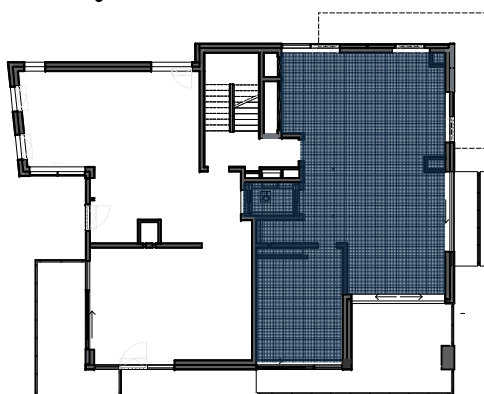


Pn

SKALA 1:150



Pn



Wyposażenie i standard wykończenia określa załącznik nr 2 do umowy. Kształt i wielkość balkonów (tarasów i loggi) oraz pionów went. może ulec zmianie. Niniejsza karta mieszkaniowa jest jedynie informacją handlową i nie stanowi oferty w rozumieniu art. 66 ust 1 Kodeksu Cywilnego.

INWESTOR - KONSORCJUM FIRM:

GÓRSKI

RWS
INVESTMENT GROUP

INTUO
GRUPA DEWELPERSKA