

# Mieszkanie G.4.25



## BULVAR APARTMENTS

### KOMPLEKS BUDYNKÓW APARTAMENTOWYCH

#### BUDYNEK G PIĘTRO III

Powierzchnia wewnętrzna **73,11 m<sup>2</sup>**

Powierzchnia pomieszczeń **71,09 m<sup>2</sup>**

1	Przedpokój	8,76 m <sup>2</sup>
2	Pokój dzienny z aneksem kuchennym	34,68 m <sup>2</sup>
3	Pokój 1	10,05 m <sup>2</sup>
4	Pokój 2	11,10 m <sup>2</sup>
5	Łazienka	5,06 m <sup>2</sup>
6	WC	1,44 m <sup>2</sup>

Powierzchnia pod ściankami z możliwością wyburzenia 2,02 m<sup>2</sup>

Loggia 8,39 m<sup>2</sup>

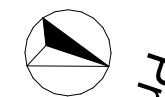
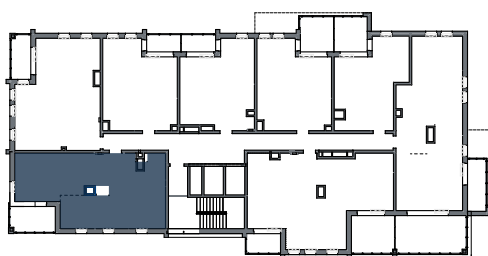
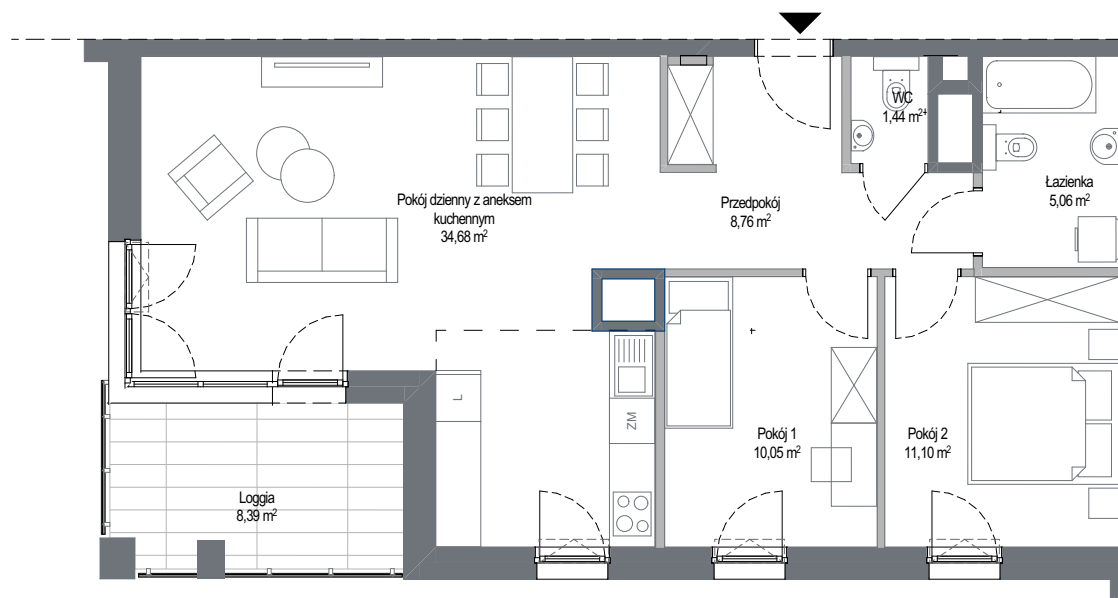
— Ściana z możliwością rozbiórki  
— Ściana bez możliwości rozbiórki

INWESTOR - KONSORCJUM FIRM:

**GÓRSKI**

**RWS**  
INWESTYCYJNE GRUPO

**INTUO**  
GRUPA DEWELOPERSKA



SKALA 1:100



Wyposażenie i standard wykończenia określa załącznik nr 2 do umowy. Kształt i wielkość balkonów (tarasów i loggi) oraz pionów went. może ulec zmianie. Niniejsza karta mieszkaniowa jest jedynie informacją handlową i nie stanowi oferty w rozumieniu art. 66 ust 1 Kodeksu Cywilnego.