

# Mieszkanie G.3.24



## BULVAR

APARTMENTS

### KOMPLEKS BUDYNKÓW APARTAMENTOWYCH

#### BUDYNEK G PIĘTRO II

Powierzchnia wewnętrzna **81,88 m<sup>2</sup>**

Powierzchnia pomieszczeń **79,18 m<sup>2</sup>**

1	Przedpokój	8,33 m <sup>2</sup>
2	Pokój dzienny z aneksem kuchennym	38,14 m <sup>2</sup>
3	Pokój 1	14,53 m <sup>2</sup>
4	Pokój 2	10,29 m <sup>2</sup>
5	Łazienka	6,16 m <sup>2</sup>
6	WC	1,73 m <sup>2</sup>

Powierzchnia pod ściankami z możliwością wyburzenia 2,70 m<sup>2</sup>

Loggia 11,92 m<sup>2</sup>

Taras 3,72 m<sup>2</sup>

— Ściana z możliwością rozbiórki

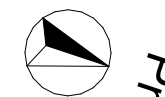
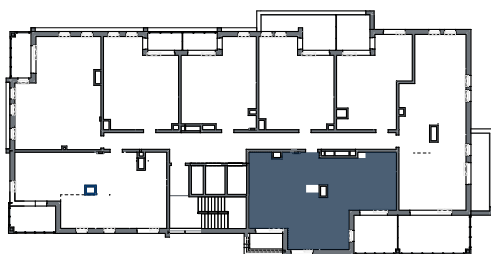
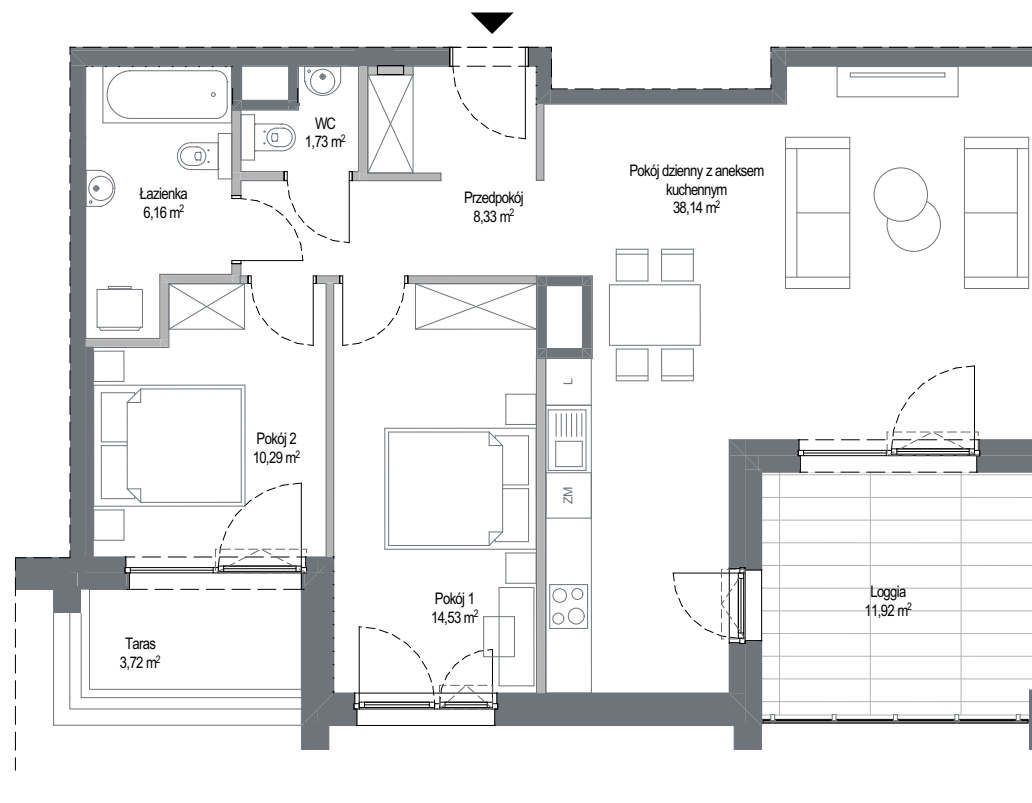
— Ściana bez możliwości rozbiórki

INWESTOR - KONSORCJUM FIRM:

**GÓRSKI**

**RWS**  
INWESTYCYJNE GRUPO

**INTUO**  
GRUPA DEWELOPERSKA



SKALA 1:100



Wyposażenie i standard wykończenia określa załącznik nr 2 do umowy. Kształt i wielkość balkonów (tarasów i loggi) oraz pionów went. może ulec zmianie. Niniejsza karta mieszkaniowa jest jedynie informacją handlową i nie stanowi oferty w rozumieniu art. 66 ust 1 Kodeksu Cywilnego.